

360°



Rioquímica
Indústria Farmacêutica | desde 1979



Rioquímica

Indústria Farmacêutica | desde 1979

RIOQUÍMICA

Fundada em 1979, na cidade de Barretos – SP, a Rioquímica é referência nacional na fabricação de medicamentos, cosméticos e saneantes para os mercados hospitalar, odontológico, estético, veterinário e farmacêutico.

Com mais de quatro décadas de história, a empresa é reconhecida pela excelência em antissepsia, limpeza e cuidados com a pele, atuando com foco em inovação, segurança e eficácia.

Com um moderno centro administrativo e de distribuição localizado em São José do Rio Preto – SP, a Rioquímica conta com mais de 5 mil posições de armazenagem e infraestrutura preparada para garantir agilidade, segurança e rastreabilidade em toda a cadeia logística.

Presente em todo o território nacional, também exporta seus produtos para América Latina, África e Ásia.

A empresa possui certificação de boas práticas de fabricação (BPF) emitida pela Anvisa para a produção de medicamentos, cosméticos e saneantes.

ASSISTA AO
NOSSO VÍDEO
INSTITUCIONAL



Central Administrativa e Distribuição - São José do Rio Preto - SP



Indústria Rioquímica - São José do Rio Preto - SP

MARIOL EMBALAGENS

Desde 1999, a Mariol Embalagens, sediada em Barretos (SP), desenvolve soluções eficientes de armazenamento e proteção de produtos. Produz embalagens plásticas em PEAD, PEBD, PP e PET, atendendo os setores farmacêutico, alimentício, domissanitário, cosmético e veterinário, com capacidade de até 1 milhão de unidades por dia.

Seu parque fabril tem mais de 8.000 m² e conta com 53 máquinas de alta tecnologia, incluindo sopradoras, injetoras, rotuladoras e serigráficas.

A empresa mantém um Centro de Excelência em Qualidade (SGQ), com inspeções e testes contínuos para garantir melhoria constante dos processos e produtos.

Com presença em todo o Brasil, a Mariol atua por meio de uma equipe de representantes especializados, garantindo atendimento de qualidade em todo o território nacional.



Mariol Embalagens - Barretos-SP

JAO FARMA

Além do cuidado com as nossas embalagens, contamos com a força da JAO FARMA, uma indústria do grupo que se apresenta como um braço de terceirização e possui uma planta ampla, arquitetura extremamente moderna e equipada com tecnologia de ponta.

Atendendo o mercado hospitalar, odontológico, farmacêutico e veterinário, a Rioquímica é uma empresa 100% brasileira que investe no desenvolvimento nacional, gerando emprego, renda e contribuindo para o desenvolvimento econômico do país.



JAO Farma - Barretos - SP

CERTIFICAÇÕES

BPF: As Boas Práticas de Fabricação (BPF) são um conjunto de diretrizes estabelecidas pela Anvisa que visam garantir a qualidade, a segurança e a eficácia dos produtos fabricados pelas indústrias dos setores farmacêutico, cosmético, alimentício, entre outros. Elas abrangem desde a estrutura física da fábrica e os processos de produção, até o controle de qualidade, higiene dos colaboradores e rastreabilidade de todas as etapas.

Certificação ISO 9001: Garantia de Qualidade na Rioquímica. A ISO 9001 é uma certificação internacional que atesta a qualidade e a padronização dos processos de uma empresa, com foco na melhoria contínua e na satisfação do cliente. Ter essa certificação significa seguir práticas rigorosas, que garantem eficiência, segurança e confiança nos produtos e serviços oferecidos.

Certificação ISO 13485: Qualidade e Segurança para Produtos para a Saúde

A ISO 13485 é uma norma internacional que define os requisitos para um Sistema de Gestão da Qualidade voltado especificamente para dispositivos médicos e produtos para a saúde. Essa certificação garante que a empresa segue padrões rigorosos em todas as etapas de produção, desde o desenvolvimento até a distribuição, com foco na segurança e eficácia dos produtos.

ATITUDE SUSTENTAVEL: Com o compromisso de promover uma produção limpa e alinhada aos princípios da sustentabilidade ambiental, a Rioquímica assume a responsabilidade por todo o ciclo de vida de seus produtos. Isso inclui o recolhimento e a destinação final adequada, tanto das embalagens primárias quanto das secundárias, reduzindo impactos à saúde humana e contribuindo para o desenvolvimento econômico e social.

O projeto nasce da necessidade de tornar a gestão de resíduos mais eficiente, sustentável e economicamente viável.

Sustentabilidade é uma questão de atitude.



Energia Renovável
Fabrica / CDR / Mariol



Consumo Água
- 400.000L / Mês



Embalagens
Sustentáveis



Redução no uso
de papeis



SISTEMA DE ÁGUA PURIFICADA

A Rioquímica é reconhecida pela excelência e qualidade em seus produtos, destacando-se especialmente na produção de água purificada, essencial em 98% deles. A empresa segue rigorosos padrões farmacopeicos na produção e distribuição, processando cerca de um milhão de litros de água purificada mensalmente. Seus processos de purificação incluem a captação, o pré-tratamento, a osmose reversa de duplo passo, o looping e a produção sustentável, com um sistema de reaproveitamento que reduz significativamente o desperdício de água.

Seguimos os parâmetros da farmacopeia americana para a produção de cosméticos e saneantes, utilizando os mesmos padrões de água da planta de medicamentos e empregando um sistema de gerador de ozônio para controle microbiológico. Esse rigor garante produtos seguros e eficazes para sua distribuição e utilização.

ASSISTA AO VÍDEO
E CONHEÇA NOSSO
SISTEMA. ►





HIGIENE DAS MÃOS



LIMPEZA DE FERIDAS



SOLUÇÕES PARA CATETER



LIMPEZA, CONSERVAÇÃO E
DESINFECÇÃO DE INSTRUMENTAIS



PREVENÇÃO DE LESÃO DA PELE



LIMPEZA, CONSERVAÇÃO E
DESINFECÇÃO DE SUPERFÍCIES

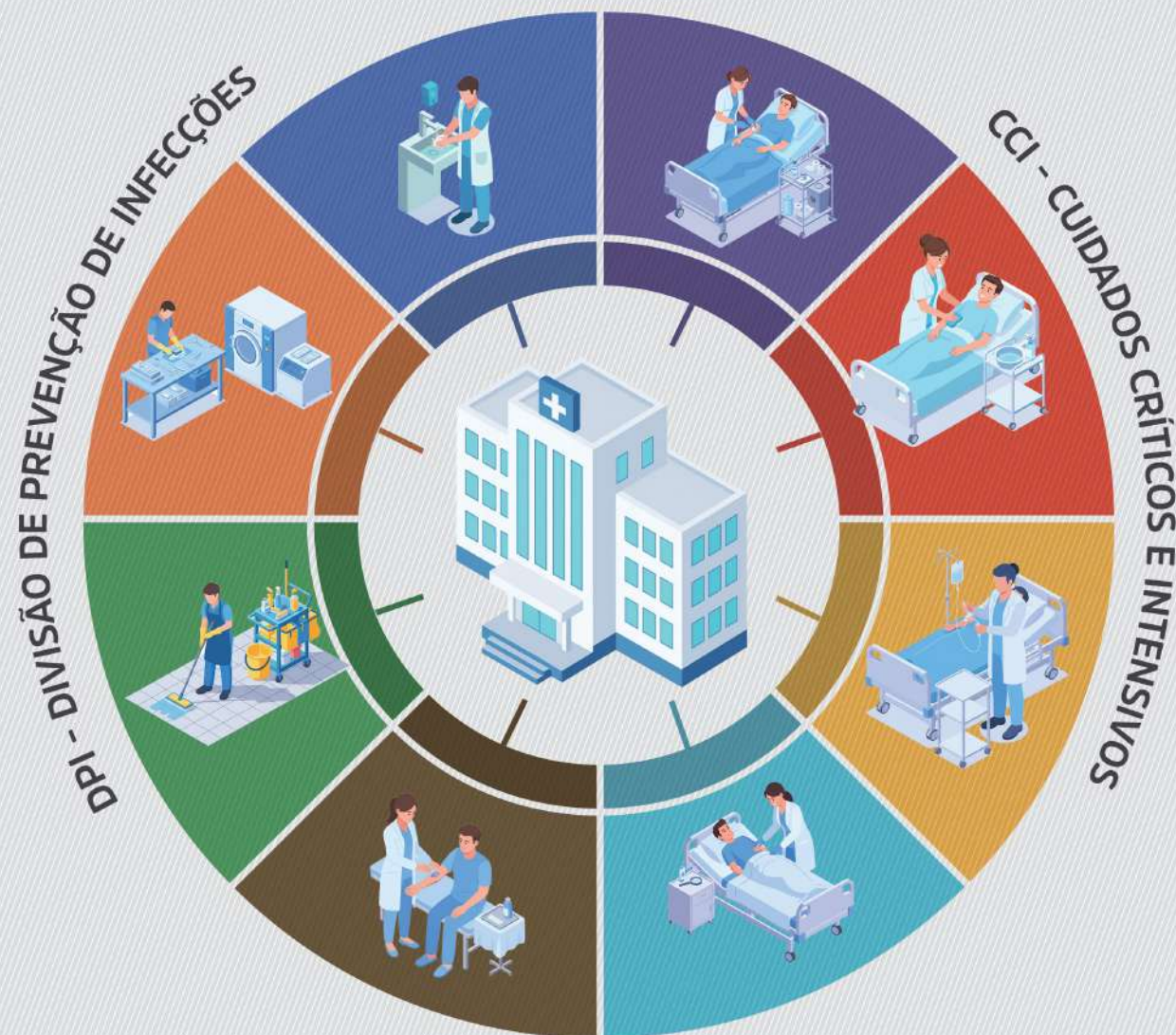


HIGIENE CORPORAL



PREPARO DA PELE

SOLUÇÕES INTEGRADAS PARA A PREVENÇÃO DE INFECÇÕES RELACIONADAS À ASSISTÊNCIA À SAÚDE (IRAS).



ASSISTA AO
NOSSO VÍDEO
INSTITUCIONAL





DIVISÃO DE PREVENÇÃO DE INFECÇÕES

• • • • •

Soluções para a higienização das mãos, desinfecção de superfícies e esterilização de instrumentais, visando reduzir o risco de infecções e promover práticas seguras em ambientes de saúde.

CUIDADOS INDIRETOS - DPI HIGIENE DAS MÃOS

HIGIENIZAÇÃO SIMPLES
HIGIENIZAÇÃO ANTISSEPTICA
FRICÇÃO ANTISSEPTICA
ANTISSEPSIA CIRÚRGICA

A higiene das mãos é a estratégia primordial e mais custo-efetiva na prevenção das Infecções Relacionadas à Assistência à Saúde (IRAS). Ela engloba **quatro conceitos fundamentais**: a **higiene simples** das mãos (uso de água e sabonete comum), a **higiene antisséptica** (uso de água e sabonete com antisséptico), a **fricção antisséptica** (uso de preparação alcoólica) e a **antisepsia cirúrgica** (uso de produto degermante ou preparação alcoólica antes de procedimentos invasivos). A escolha correta do método e do produto é crucial para a eficácia do processo e garantia de qualidade assistencial e segurança do paciente. Nota Técnica GVIMS/GGTES/DIRE3/ANVISA Nº 05/2024; Resolução da Diretoria Colegiada (RDC) Nº 42, de 25 de outubro de 2010.

O SEPS é um conceito que reúne Segurança, Eficácia, Processo e Serviço para garantir a higiene das mãos de forma completa e confiável em ambientes de saúde.

Ele combina formulações eficazes, sistemas seguros, processos padronizados e suporte especializado, oferecendo desde a qualidade do produto até a instalação, manutenção e treinamento, contribuindo para a prevenção de infecções e a segurança de pacientes e profissionais.



HIGIENE DAS MÃOS

SEGURANÇA

Sistema fechado;
Medicamento;
Água purificada (Osmose Reversa);
Válvula anti-entupimento e anti-refluxo;
BPF Medicamento e Cosméticos;
ISO 9001:2016.



EFICÁCIA

Formulação do produto;
Laudos de eficácia;
Tecnologia na formulação.



PROCESSO

Higiene das mãos 360 (Higienização simples, higienização antisséptica, fricção antisséptica e antisepsia cirúrgica);
Dispensadores (manuais, automáticos e beira-leito);



SERVIÇO

Instalação (Exclusiva Rioquímica);
Manutenção (Preventiva e corretiva);
Acessórios;
Tecnologia QR Code;
Refil biodegradável;
Treinamento/Unirioquímica;
Logística Reversa





ANTISSEPSIA CIRÚRGICA DAS MÃOS

A Antissepsia cirúrgica das Mãos é um procedimento crítico de higienização das mãos realizado por profissionais de saúde antes de procedimentos cirúrgicos e invasivos. O objetivo é eliminar a microbiota transitória e reduzir significativamente a microbiota residente da pele das mãos, diminuindo o risco de infecções. Esse processo inclui a lavagem e escovação detalhadas das mãos e antebraços usando agentes antissépticos (clorexidina ou iodopovidona) ou a utilização de preparação alcoólica para antissepsia cirúrgica das mãos. A técnica dura cerca de 3 a 5 minutos. Essa prática é vital para a segurança do paciente e um componente chave no controle das infecções de sítio cirúrgico.

Segurança do Paciente | Higienização das Mãos - ANVISA



Rio Hands Scrub®

1% de digliconato de clorexidina, blend de álcoois (etilico e isopropílico), emolientes e vitamina B5 (D-pantenol).

FORMULAÇÃO EXCLUSIVA
COM DOIS ATIVOS QUE, JUNTOS, REDUZEM A
MICROBIOTA DA PELE.

Rio Hands Scrub foi desenvolvido para o preparo cirúrgico das mãos e antebraços antes de procedimentos cirúrgicos e invasivos.

EFEITO RESIDUAL DE 8H
PROPORCIONANDO MAIS SEGURANÇA PARA AS
MÃOS DOS PROFISSIONAIS DE SAÚDE.

REMOVE A MICROBIOTA TRANSITÓRIA
ALÉM DE REDUZIR SIGNIFICATIVAMENTE A
MICROBIOTA RESIDENTE.

GARANTIA DE AÇÃO
DO INÍCIO AO FIM DO PROCEDIMENTO CIRÚRGICO,
EVITANDO O CRESCIMENTO MICROBIANO NAS
MÃOS ENLUVADAS.



Medicamento

- Mantém critérios de qualidade mais rigorosos para produzir;
- Atende RDC nº 576/2021 (Medicamento de notificação simplificada);
- Atende RDC nº 658/2022 (BPF para Medicamentos).

1 REFIL = 200 ESCOVAS

APRESENTAÇÃO: 1,25L REFIL
CÓDIGO: 0510400928

ASSISTA AO
VÍDEO DO
PRODUTO.



ATENDE RDC 691/2022 | NBR 5991/97 | INMETRO 460/2021



HIGIENE SIMPLES DAS MÃOS

A Higienização simples das mãos é essencial em ambientes de saúde, tem como finalidade remover os microrganismos que colonizam as camadas superficiais da pele, assim como o suor, a oleosidade e as células mortas, retirando a sujidade propícia à permanência e à proliferação de microrganismos. É realizada com utilização de água e sabonete comum, com duração aproximada de 40 a 60 segundos. Após a lavagem, é necessário enxaguar bem e secar as mãos.

Segurança do Paciente | Higienização das Mãos – ANVISA



Riobox[®]

Sabonete cremoso com glicerina



- Dispensadores para Refil
- Automático e Manual

- Válvula anti-vazamento
- Válvula anti-entupimento

Sabonete cremoso com glicerina desenvolvido para limpeza das mãos, proporcionando uma agradável sensação de frescor e conforto.

GLICERINADO

(EMOLIENTES PARA MANTER AS MÃOS HIDRATADAS)

SEM DESPERDÍCIO



ATENDE RDC 752/2022 | BPF 48/2013

APRESENTAÇÃO: 1L REFIL BOLSA
CÓDIGO: 0510301006

Riomax[®] Luxury

Jasmim/Erva Doce

Sabonete neutro desenvolvido para a limpeza das mãos com espuma ultra cremosa, ingredientes que hidratam a pele e fragrância marcante.

LIMPEZA PROFUNDA DAS MÃOS ESPUMA ULTRA CREMOSA DERMATOLOGICAMENTE TESTADO

Espuma

- Rende mais;
- Econômico e de alta qualidade;
- Oferece uma maior cobertura das mãos;
- Mais agradável ao tato.



ATENDE RDC 752/2022 | BPF 48/2013

APRESENTAÇÃO: 1L REFIL BOLSA
CÓDIGO: 0530301148 - ERVA DOCE
CÓDIGO: 0530301150 - JASMIN



- Dispensadores para Refil
- Automático e Manual



- Válvula anti-vazamento
- Válvula anti-entupimento



HIGIENIZAÇÃO ANTISSÉPTICA DAS MÃOS

A Higienização Antisséptica das Mãos é um procedimento higiênico essencial em ambientes de saúde, especialmente em casos de precaução de contato por microrganismos multiresistentes e em casos de surtos. Esta técnica envolve a aplicação de sabão antisséptico para reduzir a carga microbiana das mãos, com duração aproximada de 40 a 60 segundos. Após a lavagem, é necessário enxaguar bem e secar as mãos. Este processo é crucial para reduzir a presença de microrganismos patogênicos, minimizando o risco de transmissão de infecções, especialmente em ambientes de saúde.

Segurança do Paciente | Higienização das Mãos - ANVISA



Riohex[®] 2% Espuma

2% de Digliconato de clorexidina



- Dispensadores para Refil
- Automático e Manual

I'm green[™]

- Válvula anti-vazamento
- Válvula anti-entupimento

Riohex 2% Espuma é um sabonete antisséptico utilizado para o preparo das mãos do profissional de saúde antes e após cuidado do paciente colonizado ou infectado por patógenos multirresistentes.

NÃO IRRITANTE DÉRMICO

ALTO RENDIMENTO

Espuma

- Rende mais;
- Econômico e de alta qualidade;
- Oferece uma maior cobertura das mãos;
- Mais agradável ao tato.

Medicamento

- Mantém critérios de qualidade mais rigorosos para produzir;
- Atende RDC nº 576/2021 (Medicamento de notificação simplificada);
- Atende RDC nº 658/2022 (BPF para Medicamentos).

APRESENTAÇÃO: 1L REFIL BOLSA
CÓDIGO: 0510105004

ATENDE RDC 691/2022 | BPF 5991/97 | INMETRO 460/2021

Riohex® 2% Solução com Tensoativo



2% de Digliconato de Clorexidina

Sabonete antisséptico utilizado para o preparo das mãos do profissional de saúde, antes da realização de procedimentos invasivos e após cuidado do paciente colonizado ou infectado por patógenos multirresistentes.

MENOR DESPÉRDIO

NÃO IRRITANTE DÉRMICO



Riohex 2% Solução com Tensoativo é uma escova embebida com 22ml de clorexidina degermante a 2%. Utilizado para o preparo das mãos do profissional de saúde antes dos procedimentos cirúrgicos e procedimentos invasivos.

Medicamento

- Mantém critérios de qualidade mais rigorosos para produzir;
- Atende RDC nº 576/ 2021 (Medicamento de notificação simplificada);
- Atende RDC nº 658/2022 (BPF para Medicamentos).



- Dispensadores para Refil
- Automático e Manual



I'm green

- Válvula anti-vazamento
- Válvula anti-entupimento



ESCOVA

ATENDE RDC 691/2022 | BPF 5991/97 | INMETRO 460/2021

APRESENTAÇÕES: 1L REFIL BOLSA E 22ML ESCOVA
CÓDIGO: 0510105008 - REFIL
CÓDIGO: 0510105247 - ESCOVA

Riohex® 4%

Digliconato de clorexidina 4%
Solução com tensoativos



ANTISSÉPTICO TÓPICO

Degermação da pele do paciente antes de procedimentos invasivos (p. ex., cirurgia, cateter venoso central), banho pré-operatório de pacientes, preparo das mãos do profissional de saúde antes da realização de procedimentos invasivos e após cuidado do paciente colonizado ou infectado por patógenos multirresistentes e em situações de surto.

ADVERTÊNCIA:

EVITAR CONTATO COM OLHOS, OUVIDOS E BOCA.



ESPUMA



- Válvula anti-vazamento
- Válvula anti-entupimento

ATENDE RDC Nº 658/2022 | RDC Nº 576/2021 E IN 106/2021

APRESENTAÇÕES:
100ML ALMOTOLIA, 1L E 1L REFIL BOLSA
CÓDIGO: 0510101811 - ALMOTOLIA
CÓDIGO: 0510101801 - 1L
CÓDIGO: 0510105257 - REFIL

Espuma

- Rende mais;
- Econômico e de alta qualidade;
- Oferece uma maior cobertura das mãos;
- Mais agradável ao tato.



FRICÇÃO ANTISSÉPTICA DAS MÃOS

A Fricção Antisséptica das Mãos é um método de higienização rápido e eficiente, usado principalmente em ambientes de saúde. Realizada com soluções à base de álcool, em forma de gel, líquido ou espuma, esta técnica não necessita de enxágue e substitui a lavagem das mãos com água e sabão quando não há sujidade visível. Envolve a aplicação do produto em todas as superfícies das mãos, incluindo palmas, dorsos, entre os dedos, polegares e polpas digitais, até secar completamente, levando cerca de 20 a 30 segundos. É especialmente útil para rápida descontaminação quando o acesso a instalações de lavagem de mãos é limitado, ajudando a manter altos padrões de higiene e a reduzir o risco de infecções cruzadas.

Segurança do Paciente | Higienização das Mãos - ANVISA



Riocare® Gel

Álcool etílico 70%



• Dispensadores para Refil
• Automático e Manual

• Beira Leito

I'm
green™

- Válvula anti-vazamento
- Válvula anti-entupimento



O Riocare Gel é indicado para antissepsia e higienização a seco das mãos, não necessitando enxágue após a sua aplicação. Sua formulação exclusiva contém hidratantes que deixam a pele com sensação de maciez e limpeza.

**EXTRATO DE
ALOE VERA + VITAMINA E**
HIPOALERGÊNICO

SEM CORANTE E FRAGRÂNCIA
RESPEITANDO O AMBIENTE HOSPITALAR



ATENDE RDC 752/2022 | BPF 48/2013 | INMETRO 460/2021

APRESENTAÇÕES: 61ML, 238ML, 478ML, 1L REFIL BOLSA
CÓDIGO: 0530301120 - REFIL
CÓDIGO: 0540300023 - 478ML
CÓDIGO: 0540300024 - 238ML
CÓDIGO: 0540300020 - 61ML

Riocare® Foam

Álcool etílico 70%

O Riocare Foam foi desenvolvido para a higienização das mãos e antebraços com finalidade antisséptica. Possui ampla atividade antimicrobiana. Sua formulação exclusiva contém emolientes que proporcionam um toque suave e uma sensação de hidratação prolongada, além de espalhar facilmente.

ALTO RENDIMENTO SEM DESPERDÍCIO

Espuma

- Rende mais;
- Econômico e de alta qualidade;
- Oferece uma maior cobertura das mãos;
- Mais agradável ao tato.



I'm green™



APRESENTAÇÕES: 225ML, 475ML, 1L REFIL BOLSA
CÓDIGO: 0510301250 - REFIL
CÓDIGO: 0540300026 - 475ML
CÓDIGO: 0540300025 - 225ML

ATENDE RDC 752/2022 | BPF 48/2013 | INMETRO 460/2021

Riogel®

Álcool etílico hidratado 70 ° INPM e 77 GL



• Dispensadores para Refil
• Automático e Manual

I'm
green



ALMOTOLIAS
DISPOSITIVO
DE SEGURANÇA



• Válvula anti-vazamento
• Válvula anti-entupimento



O Riogel é um gel antisséptico indicado para a antissepsia e higienização a seco das mãos, não necessitando enxágue após a sua aplicação.

Medicamento

- Mantém critérios de qualidade mais rigorosos para produzir;
- Atende RDC nº 576/ 2021 (Medicamento de notificação simplificada);
- Atende RDC nº 658/2022 (BPF para Medicamentos).

NÃO IRRITANTE DÉRMICO
FÒRMULA SEM FRAGRÂNCIA
E SEM CORANTE

ATENDE RDC 691/2022 | BPF 5991/97 | INMETRO 460/2021

APRESENTAÇÕES:
860G REFIL, 843G, 430G, 215G E 86G ALMOTOLIA
CÓDIGO: 0510105231 - 843G
CÓDIGO: 0510105224 - 430G
CÓDIGO: 0510105226 - 215G
CÓDIGO: 0510105225 - 86G

Rialcool 70[®] Foam

Álcool etílico 77% GL 70° INPM

Álcool Antisséptico em espuma indicado para a antissepsia e higienização a seco das mãos, não necessitando enxágue após a sua aplicação.

NÃO IRRITANTE DÉRMICO

FÓRMULA SEM FRAGRÂNCIA E SEM CORANTE

Espuma

- Rende mais;
- Econômico e de alta qualidade;
- Oferece uma maior cobertura das mãos;
- Mais agradável ao tato.

Medicamento

- Mantém critérios de qualidade mais rigorosos para produzir;
- Atende RDC nº 576/ 2021 (Medicamento de notificação simplificada);
- Atende RDC nº 658/2022 (BPF para Medicamentos).



Estudos de eficácia

Acinetobacter baumannii, Enterococcus faecalis, Enterococcus faecium VRE, Escherichia coli K12, Klebsiella pneumoniae KPC, Proteus Vulgaris, Pseudomonas aeruginosa, Salmonella choleraesuis, Staphylococcus aureus e Staphylococcus aureus MRSA.

Fungicida Candida albicans e Candida auris.

Vírus envelopados: Coronavírus (cepa SARS-CoV-3),

Herpes vírus, Vírus da Imunodeficiência Humana (HIV), Vírus da Influenza A (Cepa H1N1), Vírus sincial respiratório (VSR), Vírus das Hepatites B e C. E.

Vírus não envelopados: Adenovírus, Norovírus (MNV), Rhinovírus e Vírus da Hepatite A.

Condições analíticas de monitoramento do teor do ativo "Álcool Etílico", através de método validado de acordo com a RDC 166/17.



I'm green

APRESENTAÇÕES:
225ML, 475ML E 1L REFIL BOLSA
CÓDIGO: 0510105271 - REFIL
CÓDIGO: 0510105270 - 475ML
CÓDIGO: 0510105269 - 225ML

ATENDE RDC 691/2022 | NBR 5991/97 | INMETRO 460/2021

Acessórios

Acessórios que unem praticidade, segurança e eficiência no cuidado com a higiene.

Os acessórios de higiene da Rioquímica foram desenvolvidos para trazer praticidade, segurança e eficiência no dia a dia. A linha conta com suportes de parede, dispensadores, totens e diferentes modelos de fixação que se adaptam a diversos ambientes. Além de garantir fácil acesso aos produtos de higienização, os acessórios oferecem design funcional, durabilidade e a qualidade já reconhecida da marca. Uma solução completa para reforçar os cuidados com a saúde e a prevenção.





DIVISÃO DE PREVENÇÃO DE INFECÇÕES

• • • • •

Soluções para a higienização das
mãos, desinfecção de superfícies e
esterilização de instrumentais, visando
reduzir o risco de infecções e
promover práticas seguras em
ambientes de saúde.

CUIDADOS INDIRETOS - DPI LIMPEZA, CONSERVAÇÃO E DESINFECÇÃO DE INSTRUMENTAIS

**PRÉ-LIMPEZA
LIMPEZA
CONSERVAÇÃO
DESINFECÇÃO**

As soluções para limpeza, conservação e desinfecção de instrumentais asseguram eficiência e segurança nos processos de reprocessamento hospitalar. Incluem as etapas de pré-limpeza, limpeza, conservação e desinfecção, garantindo a remoção completa de sujidades e a manutenção da integridade dos materiais. O objetivo é reduzir o risco de contaminação cruzada e promover padrões elevados de qualidade e biossegurança.

O SEPS é um conceito que reúne Segurança, Eficácia, Processo e Serviço para garantir a higiene das mãos de forma completa e confiável em ambientes de saúde.

Ele combina formulações eficazes, sistemas seguros, processos padronizados e suporte especializado, oferecendo desde a qualidade do produto até a instalação, manutenção e treinamento, contribuindo para a prevenção de infecções e a segurança de pacientes e profissionais.



LIMPEZA, CONSERVAÇÃO E DESINFECÇÃO DE INSTRUMENTAIS





PRÉ LIMPEZA

Pré-Limpeza é a etapa inicial e fundamental em qualquer processo de higienização ou reprocessamento, atuando como a remoção imediata e essencial da sujidade mais grosseira e visível. Seu principal objetivo é **impedir a aderência e o ressecamento de resíduos** orgânicos e inorgânicos nas superfícies, o que, de outra forma, dificultaria e comprometeria a eficácia das etapas seguintes (limpeza profunda, desinfecção ou esterilização). Ao remover essa carga inicial de contaminantes, a pré-limpeza assegura que seus produtos e equipamentos estarão prontos para serem processados com **máxima eficiência**, garantindo a qualidade final e, sobretudo, a segurança. RDC 15/2012 da ANVISA, no Brasil.



Riozyme[®] Pronto uso

Tensoativo não iônico, 4 enzimas e umectantes

É um detergente umectante multienzimático com finalidade de manter a carga orgânica umedecida por um longo tempo, prevenindo a secagem e a aderência do sangue nas superfícies internas e externas dos instrumentais cirúrgicos, odontológicos, endoscópios e fibroscópios flexíveis. Pronto uso possui Ação Bactericida comprovada por laudos, com pH entre 6,0 a 8,0 forma pura.

Principais Laudos

Atividade Amilolítica;
Atividade Proteolítica;
Ação Bacteriostáticas frente ao *Pseudomonas aeruginosa*;
Staphylococcus aureus; *Salmonella choleraesuis*;
HRIPT;
Potencial Hidrogeniônico – pH;
Irritabilidade dérmica e ocular;
Corrosividade;
Laudos de Rinsabilidade.



AMILASE
LIPASE
PROTEASE
CARBOHIDRASE



ATENDE RDC 703/2022

APRESENTAÇÃO: 750ML SPRAY
CÓDIGO: 0510201845

Deter Rio® PreClean

Solução Umectante a base de tensoativos

Desenvolvida especialmente para facilitar a limpeza inicial de artigos e instrumentos médico-hospitalares, odontológicos e laboratoriais, essa solução ajuda a evitar o acúmulo de resíduos e facilita a remoção de matéria orgânica logo no primeiro passo do reprocessamento.

Com ação umectante, ela amolece os detritos e prepara os materiais para uma limpeza mais eficaz, contribuindo para a segurança dos processos e reduzindo o risco de contaminação cruzada. Tudo isso com mais agilidade, menos esforço e economia no dia a dia.

- Aliado no controle de infecções hospitalares;
- Previne a formação de biofilme;
- Facilita o processo de limpeza, impedindo que a carga orgânica se fixe nos instrumentos;
- Preserva os instrumentos;
- Evita manchas;
- Evita a corrosão e a consequente quebra.

ATENDE RDC 703/2022

FACILITA O PROCESSO DE LIMPEZA
IMPEDINDO QUE A CARGA ORGÂNICA SE FIXE NOS INSTRUMENTOS.



APRESENTAÇÃO: 750ML SPRAY



CONSERVAÇÃO

A conservação rigorosa dos instrumentais cirúrgicos — que inclui a proteção contra **oxidação** e a **lubrificação** periódica das articulações — transcende o mero zelo patrimonial; é uma medida essencial no controle de infecções. A ferrugem e a corrosão criam microporos e irregularidades nas superfícies metálicas, onde resíduos orgânicos e microrganismos podem se abrigar, tornando-se barreiras que impedem a penetração eficaz dos agentes esterilizantes. Para garantir a funcionalidade e, crucialmente, a esterilidade, é imperativo o uso de **lubrificantes hidrossolúveis** e inibidores de corrosão, que asseguram a movimentação precisa das pinças e tesouras ao mesmo tempo que protegem o metal, sem comprometer o processo final de esterilização a vapor. Assim, a manutenção preventiva não só estende a vida útil do seu valioso arsenal, como também garante que cada instrumental atinja o seu potencial máximo de segurança, em alinhamento com as diretrizes de Boas Práticas da **RDC nº 15/2012 da ANVISA**, que trata do processamento de produtos para saúde.



Maxslip® Pronto uso

Emulsão lubrificante de pH neutro, Pronto uso

O MaxSlip® Pronto uso é uma emulsão lubrificante de pH neutro indicada para a manutenção e lubrificação de instrumental cirúrgico. Sua fórmula é incolor e possui inibidor de corrosão, que não deixa manchas, previne a oxidação e aumenta a vida útil dos instrumentais.

Principais Laudos

Densidade;
Propriedades Organolépticas;
Potencial Hidrogeniônico – pH;
Corrosividade;
Biodegradabilidade.



APRESENTAÇÃO: 750ML SPRAY
CÓDIGO: 0510202070

Maxslip® Plus

Emulsão lubrificante de pH neutro



O MaxSlip® é uma emulsão lubrificante de pH neutro, concentrada, indicada para a manutenção e lubrificação de instrumental cirúrgico, utilizada em equipamentos termodesinfectora. Sua fórmula é incolor e possui inibidor de corrosão, que não deixa manchas, previne a oxidação e aumenta a vida útil dos instrumentais.

Principais Laudos

Densidade;
Propriedades Organolépticas;
Potencial Hidrogeniônico – pH;
Corrosividade;
Biodegradabilidade.

APRESENTAÇÕES: 1L FRASCO E 5L GALÃO
CÓDIGO: 0510202074 - 5L
CÓDIGO: 0510202071 - 1L

Oximax®

Ácido Fosfórico



É um desincrustante ácido desenvolvido para remoção de oxidações e manchas, de instrumentais cirúrgicos e materiais em AÇO INOXIDÁVEL. Recomenda-se um programa de rotinas mensais para a conservação dos instrumentais.

Principais Laudos

Biodegradabilidade imediata.

APRESENTAÇÕES: 1L FRASCO E 5L GALÃO
CÓDIGO: 0530200105 - 1L
CÓDIGO: 0530200106 - 5L



Tensoativo não iônico – Nonilfenol Etoxilado

Removedor de cola proveniente de adesivos e etiquetas, utilizados em superfícies e artigos médicos nos processos hospitalares composto por etilglicol, solvente e veículo, de fácil aplicação.

Não corrosivo e compatível com aço inoxidável, alumínio, cobre, ferro, latão comprovados através de laudos. Pode ser aplicado diretamente na superfície ou com auxílio de um tecido para remoção da cola na área a ser limpa.

EFICÁCIA DE 3 A 5 MINUTOS

Compatível com:

Superfícies em geral;
Aço inoxidável;
Alumínio;
Cobre;
Ferro;
Latão.





LIMPEZA

A **limpeza** dos instrumentais cirúrgicos é o primeiro e mais crucial passo que ocorre dentro do CME (Central de Material esterilizado) de todo o processamento de produtos para saúde (PPS), conforme exigido pela legislação sanitária vigente. Mais do que uma simples lavagem, é um processo rigoroso que visa a **remoção de toda matéria orgânica e inorgânica** (sangue, tecidos, secreções, sujidades) das superfícies dos instrumentos. Essa etapa é de importância vital, pois a matéria orgânica residual, se não totalmente eliminada, pode inativar quimicamente os esterilizantes e desinfetantes de alto nível nas etapas subsequentes, comprometendo a eficácia da esterilização. Ao garantir uma limpeza eficaz, sua instituição não apenas assegura a longevidade dos seus instrumentais, mas, acima de tudo, **mitiga o risco de infecções** e garante a máxima **segurança do paciente**, consolidando o compromisso com a qualidade assistencial e o cumprimento das normativas de biossegurança. RDC 15/2012 da ANVISA, no Brasil.



Riozyme® Eco

Tensoativo não iônico – Nonilfenol Etoxilado e 4 Enzimas Amilase, Protease, Lipase e Carbohidrase

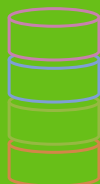
É um detergente enzimático de pH neutro que atua na redução das cargas orgânicas e microbianas em um tempo de contato de 5 minutos nas superfícies dos instrumentais cirúrgicos, canulados, odontológicos, inalatórios, endoscópios e laboratoriais.

Indicação de uso:

Limpeza manual com diluição de 1ml/l de água.

Principais Laudos

Estabilidade Acelerada;
Atividade Amilolítica;
Atividade Proteolítica;
Irritabilidade dérmica e ocular na forma pura;
Potencial Hidrogeniônico – pH.



AMILASE
LIPASE
PROTEASE
CARBOHIDRASE

ATENDE RDC 703/2022



APRESENTAÇÕES: 1L FRASCO E 5L GALÃO
CÓDIGO: 0510201851 - 1L
CÓDIGO: 0510201852 - 5L

Riozyme® Ex⁺

Tensoativo não iônico 20,0% e 7 Enzimas
Amilase, Protease, Lipase, Carbohidrase,
Mananase, Peptidase e Celulase

É um detergente multienzimático de pH neutro que atua na redução das cargas orgânicas e microbianas em um tempo de contato de 5 minutos na superfícies dos instrumentais cirúrgicos, canulados, odontológicos, inalatórios, endoscópios e laboratoriais.

Indicação de uso:

LIMPEZA MANUAL E AUTOMATIZADA COM DILUIÇÃO DE 1ML/L DE ÁGUA.

Principais Laudos

Estabilidade Acelerada;
Atividade Amilolítica;
Atividade Proteolítica;
Irritabilidade dérmica e ocular na forma pura;
Corrosividade;
Biodegradabilidade;
Potencial Hidrogeniônico – pH.



◀ ASSISTA AO
VÍDEO DO
PRODUTO.

ATENDE RDC 703/2022

APRESENTAÇÃO: 5L GALÃO
CÓDIGO: 0510200504



ENZIMAS



Protease / Peptidase:

atuam em proteínas como sangue, pele e tecidos.



Lipase:

atuam em gorduras presentes em tecidos humanos.



Aamilase / Carbohidrase /

Celulase: atuam em bolo alimentar e secreções humanas.



Mananase:

evita a formação de biofilme.



Riozyme® IV e Neutro

Tensoativo não iônico e 4 Enzimas Amilase, Protease, Lipase e Carbohidrase



AMILASE
LIPASE
PROTEASE
CARBOHIDRASE

MANUAL E AUTOMATIZAÇÃO

É um detergente enzimático de pH neutro que atua na redução das cargas orgânicas e microbianas em um tempo de contato de 5 minutos nas superfícies dos instrumentais cirúrgicos, canulados, odontológicos, inalatórios, endoscópios e laboratoriais.

Indicação de uso:

Limpeza manual e automatizada com diluição de 1ml/l de água.

Principais Laudos

Estabilidade Acelerada;
Atividade Amilolítica;
Atividade Proteolítica;
Atividade Bacteriostática;
Irritabilidade dérmica e ocular na forma pura;
Corrosividade;
Biodegradabilidade;
Potencial Hidrogeniônico – pH;
Rinsabilidade.

ATENDE RDC 703/2022

APRESENTAÇÃO: 5L GALÃO
CÓDIGO: 0510201812

Deter Rio® Pronto uso

Tensoativo Aniônico



O Deter Rio® Pronto uso é um detergente neutro composto de tensoativos aniônicos ideal para limpeza em hospitais, casas de saúde, ambulatorios, consultórios odontológicos, clínicas e postos de saúde.

Principais Laudos

- Atividade Amilolítica;
- Estabilidade;
- Biodegradabilidade;
- HRIPT;
- Teor.

APRESENTAÇÕES: 1L FRASCO E 5L GALÃO
CÓDIGO: 0510201506 - 5L
CÓDIGO: 0510201505 - 1L



DESINFECÇÃO

A **Desinfecção de Alto Nível** é um processo químico obrigatório para instrumentais e equipamentos semicríticos, como endoscópios e outros produtos de assistência respiratória. Ela representa a barreira fundamental contra a transmissão de patógenos, atuando através da destruição de todos os microrganismos vegetativos, bacilos da tuberculose, esporos fúngicos e a maioria dos esporos bacterianos. Em um cenário de alto risco como o reprocessamento destes materiais, onde a limpeza é desafiadora, a desinfecção é a garantia de que os materiais estarão seguros para o próximo paciente. A escolha de desinfetantes de alto nível eficazes, de baixa toxicidade e com tempo de contato validado é crítica para cumprir as normativas e, principalmente, **prevenir infecções cruzadas**, assegurando a máxima segurança do procedimento endoscópico e protegendo a vida do paciente. Boas Práticas da **RDC nº 15/2012 da ANVISA**.



Rioscope Opa®

Ortoftaldeído 0,55%



ATENDE RDC 700/2022



ATENDE RDC 700/2022

O Rioscope Opa® é um desinfetante de alto nível para artigos semicríticos, pronto uso, isento de corante e essência, com pH neutro indicado para o processamento de artigos odonto-médico-hospitalares sensíveis ao calor. Indicado para utilização em sistemas manuais (cubas ou recipientes) e sistemas automatizados de desinfecção.

Principais Laudos

Laudos Bactérias, Fungos, Microbactérias e Esporos; Pseudomonas aeruginosa; Staphylococcus aureus; Salmonella choleraesuis; Candida albicans, Trichophyton mentagrophytes e Aspergillus brasiliensis; M.smegmatis, M.bovis, Bacillus subtilis e Clostridium sporogenes;

Apresentação do produto:
Corrosividade;
Biodegradabilidade;
Irritabilidade dérmica e ocular;
Toxicidade oral aguda;
Potencial Hidrogeniônico – pH;
Inalatória aguda.

Soluções para todo o ciclo de uso do produto.

1. Utilização do Produto

2. Averiguação de eficácia

3. Descarte consciente



ASSISTA AO
VIDEO DO
PRODUTO.



APRESENTAÇÕES:
FRASCO 40 FITAS, INATIVADOR 33G, 1L FRASCO E 5L GALÃO
CÓDIGO: 0520104830 - 1L
CÓDIGO: 0510202100 - 5L
CÓDIGO: 0510201857 - INATIVADOR
CÓDIGO: 0520104826 - FITA

Perax Rio 0,2%® Pronto uso

Ácido peracético

Perax Rio 0,2® Pronto uso é um desinfetante de alto nível à base de ácido peracético, indicado para desinfecção de artigos semi-críticos, tais como endoscópios, nebulizadores de oxigênio e kits de nebulização.

Principais Laudos

Laudos Bactérias, Fungos, Microbactérias e Esporos; *Pseudomonas aeruginosa*; *Staphylococcus aureus*; *Salmonella choleraesuis*; *Candida albicans*, *Tricophyton mentagrophytes* e *Aspergillus brasiliensis*; *M.smegmatis*, *M.bovis*, *Bacillus subtilis* e *Clostridium sporogenes*.

Apresentação do produto:

Corrosividade;
Biodegradabilidade;
Irritabilidade dérmica e ocular;
Toxicidade oral aguda;
Potencial Hidrogeniônico - pH;
Inalatória aguda.

COMPATÍVEL COM

POLIETILENO, SILICONE, NYLON, PVC, LÁTEX,
FIBRA ÓTICA, VINIL, POLIPROPILENO, ACRÍLICO,
SONDA ENDOSCÓPICA E AÇO INOX.

ATENDE RDC 700/2022

APRESENTAÇÕES:
FRASCO 30 FITAS/CINTAS, 1L FRASCO E 5L GALÃO
CÓDIGO: 0510202083 - 5L
CÓDIGO: 0510202082 - 1L
CÓDIGO: 0520104828 - FITA



TAMBÉM INDICADO PARA
UTILIZAÇÃO EM CME

Perax Rio[®] 3,5

Solução à base de ácido peracético 3,5%



Desinfetante de alto nível

Produto indicado para uso exclusivo em dialisadores e linhas de hemodiálise.

Princípio Ativo: Peróxido de Hidrogênio e Ácido Acético

Concentração: 3,5% - 35000ppm

Cor: Incolor

Odor: Pungente

pH da Solução: < 2

Validade do produto: 5 dias depois da diluição ou com inibição mínima do produto após realizado Fita Teste.

Principais Laudos

Staphylococcus aureus, Salmonella choleraesuis, Pseudomonas aeruginosa, Escheria coli, Mycobacterium massiliense, Mycobacterium terrae, Mycobacterium avium, Mycobacterium bovis, Mycobacterium smegmatis, Bacillus subtilis, Clostridium sporogenes, Trichophyton mentagrophytes, Candida albicans, Bacillus subtilis, Clostridium sporogenes.

ATENDE RDC 31/2011

APRESENTAÇÃO: 5L GALÃO
CÓDIGO: 0510401004



DIVISÃO DE PREVENÇÃO DE INFECÇÕES

• • • • •

Soluções para a higienização das mãos, desinfecção de superfícies e esterilização de instrumentais, visando reduzir o risco de infecções e promover práticas seguras em ambientes de saúde.

**CUIDADOS INDIRETOS - DPI
LIMPEZA, CONSERVAÇÃO E
DESINFECÇÃO DE SUPERFÍCIES**

**EQUIPAMENTOS
ALTO TOQUE
GRANDES ÁREAS
ELETROSTÁTICA**

As soluções para limpeza, conservação e desinfecção de superfícies garantem ambientes mais seguros e controlados, reduzindo a propagação de microrganismos.

Abrangem o cuidado com equipamentos, áreas de alto toque e grandes superfícies, além da aplicação por tecnologia eletrostática, que otimiza a cobertura e a eficiência da desinfecção. O foco é assegurar padrões elevados de higiene, contribuindo para a prevenção de infecções e a segurança hospitalar.

O SEPS é um conceito que reúne Segurança, Eficácia, Processo e Serviço para garantir a higiene das mãos de forma completa e confiável em ambientes de saúde.

Ele combina formulações eficazes, sistemas seguros, processos padronizados e suporte especializado, oferecendo desde a qualidade do produto até a instalação, manutenção e treinamento, contribuindo para a prevenção de infecções e a segurança de pacientes e profissionais.



LIMPEZA E DESINFECÇÃO DE SUPERFÍCIES





EQUIPAMENTOS

A limpeza adequada de equipamentos hospitalares desempenha um papel crucial na promoção de ambientes seguros e livres de infecções. Manter uma rotina de higienização eficaz não só prolonga a vida útil dos dispositivos médicos, mas também contribui para a prevenção da disseminação de patógenos.



Germi Rio® Wipes

Quaternário de amônio (0,656%) e Cloridrato de polihexametileno biguanida (PHMB) (0,113%)

Germi Rio® Wipes é um limpador desinfetante de nível intermediário indicado para superfícies fixas, artigos não críticos e ideal para limpeza e desinfecção de equipamentos limpa e desinfeta em um mesmo processo.

LIMPA, DESINFETA A PARTIR DO
1º MINUTO DE CONTATO

É EFICAZ MESMO NA PRESENÇA
DE MATÉRIA ORGÂNICA

Principais Laudos

Salmonella choleraesuis, Staphylococcus aureus, Pseudomonas aeruginosa, Klebsiella Pneumoniae, Carbapenemase, Staphylococcus MRSA, Acinetobacter Baumannii, Escherichia coli, Candida albicans, Candida auris, Trichophyton mentagrophytes, Mycobacterium smegmatis, Mycobacterium bovis, Clostridium Difcile, Clostridium Sporogenes, Bacillo subtilis, H1N1, Influenza e Coronavirus.



ASSISTA AO
VÍDEO DO
PRODUTO.

ATENDE RDC 700/2022

APRESENTAÇÃO: PACK COM 50 UNIDADES
CÓDIGO: 0510202086

RENDIMENTO:
1 LENÇO FAZ **2M²**

INODORO E INCOLOR

INDICAÇÃO

IDEAL PARA USO EM
EQUIPAMENTOS ELETRÔNICOS
E SUPERFÍCIES DE ALTO TOQUE.



Oxirio® Wipes

Peróxido de hidrogênio (0,5% p/p) e quaternário de amônio (0,4% p/p)

É um limpador desinfetante de nível intermediário indicado para superfícies fixas, artigos não críticos e ideal para limpeza e desinfecção de equipamentos limpa e desinfeta em um mesmo processo.

LIMPA, DESINFETA A PARTIR DO
1º MINUTO DE CONTATO

**É EFICAZ MESMO NA PRESENÇA
DE MATÉRIA ORGÂNICA**

Principais Laudos

Bacillus subtilis, Staphylococcus aureus, Salmonella choleraesuis, Escherichia coli, Pseudomonas aeruginosa, Enterococcus hirae, Klebsiella pneumoniae, Staphylococcus MRSA, Enterococcus faecium, Candida albicans, Candida auris, Trycophyton mentagrophytes, Mycobacterium bovis, Mycobacterium smegmatis, Clostridium Difficile, H1N1, Coronavirus, Clostridium Sporogenes, H1N1 e Influenza.

ATENDE RDC 700/2022

**EFICAZ PARA CLOSTRIDIUM DIFFICILES
EM 5 MINUTOS**

LAUDO HRIPT

INODORO E INCOLOR

INDICAÇÃO
IDEAL PARA USO EM
EQUIPAMENTOS ELETRÔNICOS
E SUPERFÍCIES DE ALTO TOQUE.



APRESENTAÇÃO: PACK COM 50 UNIDADES
CÓDIGO: 0510202087

Álcool Isopropílico

100° INPM



APRESENTAÇÕES: 50ML FRASCO GOTAS E 50ML SPRAY
CÓDIGO: 0520101101 - GOTAS
CÓDIGO: 0520200102 - SPRAY

Rialcool Absoluto®

Álcool Etílico 77° GL / 70° INPM



APRESENTAÇÕES: 50ML E 1L
CÓDIGO: 0520100801 - 50ML
CÓDIGO: 0510200101 - 1L



ALTO TOQUE

A limpeza e desinfecção de superfícies de alto toque como bancadas, maçanetas, mesas, equipamentos, superfícies fixas, entre outras, são passos fundamentais na prevenção da propagação de vírus, bactérias e fungos em ambientes diversos, desde hospitais até espaços públicos e escritórios.

Estabelecer uma rotina eficaz de higienização dessas áreas contribui significativamente para a promoção de ambientes seguros e saudáveis.



Peróxido de hidrogênio (0,5% p/p) e quaternário de amônio (0,4% p/p)

Oxirio® Pronto uso é um desinfetante de nível intermediário indicado para superfícies fixas e artigos não críticos que limpa e desinfeta em um mesmo processo.

LIMPA, DESINFETA A PARTIR DO
1º MINUTO DE CONTATO

É EFICAZ MESMO NA PRESENÇA DE MATÉRIA ORGÂNICA

Principais Laudos

Bacillus subtilis, Staphylococcus aureus, Salmonella choleraesuis, Escherichia coli, Pseudomonas aeruginosa, Enterococcus hirae, Klebsiella pneumoniae, Staphylococcus MRSA, Enterococcus faecium, Candida albicans, Candida auris, Trycophyton mentagrophytes, Mycobacterium bovis, Mycobacterium smegmatis, Clostridium Difficile, Clostridium Sporogenes, H1N1, Influenza e Coronavírus.

ATENDE RDC 700/2022

EFICAZ PARA CLOSTRIDIUM DIFFICILES
EM 5 MINUTOS

FRASCO BORRIFADOR
COM GATILHO SPRAY ESPUMA QUE OTIMIZA E FACILITA O USO COM MUITO MAIS ECONOMIA PRESERVANDO A QUALIDADE.

INCOLOR

LAUDO HRIPT

RENDIMENTO:
1 FRASCO DE 750ML
RENDE **650M²**
APROXIMADAMENTE



APRESENTAÇÃO: 750ML SPRAY E ESPUMA
CÓDIGO: 0510200406

Germi Rio® Pronto uso

Quaternário de amônio (0,656%) e Cloridrato de polihexametileno biguanida (PHMB) (0,113%)

Germi Rio® Pronto uso é um desinfetante de nível intermediário indicado para superfícies fixas e artigos não críticos que limpa e desinfeta em um mesmo processo.

LIMPA, DESINFETA A PARTIR DO
1º MINUTO DE CONTATO

**É EFICAZ MESMO NA PRESENÇA
DE MATÉRIA ORGÂNICA**

FRASCO BORRIFADOR

COM GATILHO SPRAY ESPUMA QUE OTIMIZA
E FACILITA O USO COM MUITO MAIS
ECONOMIA PRESERVANDO A QUALIDADE.

Principais Laudos

Bacillus subtilis, Salmonella choleraesuis, Staphylococcus aureus, Pseudomonas aeruginosa, Klebsiella Pneumoniae Carbapenemase, Staphylococcus MRSA, Acinetobacter Baumannii, Escherichia coli, Candida albicans, Candida auris, Trichophyton mentagrophytes, Mycobacterium smegmatis, Mycobacterium bovis, Clostridium Difficile, Clostridium Sporogenes, Bacillus subtilis, H1N1, Influenza e Coronavirus.

ATENDE RDC 700/2022

APRESENTAÇÕES:
750ML SPRAY E ESPUMA EM UMA MESMA EMBALAGEM
CÓDIGO: 0530200117

INODORO E INCOLOR

RENDIMENTO:
1 FRASCO
DE 750ML
RENDE
250M²
APROXIMADAMENTE



ASSISTA AO
VÍDEO DO
PRODUTO.



Rialcool 70[®]

Álcool Etílico hidratado 70% INPM (77° GL)



APRESENTAÇÕES: 1L FRASCO E 5L GALÃO
CÓDIGO: 0510101108 - 1L
CÓDIGO: 0510200801 - 5L



GRANDES ÁREAS

A limpeza e desinfecção de superfícies em ambientes hospitalares são procedimentos cruciais para assegurar a segurança dos pacientes, equipe médica e visitantes. Superfícies de grandes áreas, como pisos, paredes e áreas comuns, demandam protocolos robustos para minimizar o risco de infecções hospitalares.



Oxirio® Plus

Peróxido de hidrogênio (10% p/p) e quaternário de amônio (6,0% p/p)



Oxirio® Plus é produto multiuso de nível intermediário, possui 4 diluições, prático, substitui desde um detergente neutro até um limpador desinfetante, indicado para superfícies fixas, artigos não críticos que limpa e desinfeta em um mesmo processo.

É EFICAZ MESMO NA PRESENÇA DE MATÉRIA ORGÂNICA

INCOLOR

Principais Laudos

Staphylococcus aureus, *Salmonella choleraesuis*, *Escherichia coli*, *Pseudomonas aeruginosa* e *Enterococcus hirae*, *Candida albicans* e *Trycophyton mentagrophytes*, *Mycobacterium bovis* e *Mycobacterium smegmatis*, *Clostridium difficile*, *Clostridium Sporogenes*, *Bacillo subtilis*, H1N1, Influenza, Coronavírus e Norovírus.

LIMPA, DESINFETA A PARTIR DO
1º MINUTO DE CONTATO

EFICAZ PARA CLOSTRIDIUM DIFFICILES
EM 10 MINUTOS



• Para uma diluição com maior segurança, disponibilizamos a Diluidora Rioquímica

DESINFETANTE DE NÍVEL INTERMEDIÁRIO INDICADO PARA:

- Limpeza e desinfecção de áreas críticas (1:16) = 62,5mL/1L H2O
- Limpeza e desinfecção para áreas semi-críticas - unidades de internação (1:64) = 15,6mL/1L H2O
- Limpeza leve de pisos e superfícies - detergente concentrado (1:256) = 3,9mL/1L H2O
- Limpeza diária de pisos e superfícies - detergente concentrado (1:256) = 3,9mL/1L H2O

APRESENTAÇÃO: 5L GALÃO
CÓDIGO: 0510200409

ATENDE RDC 700/2022

Germi Rio[®] Plus

Quaternário de amônio: 19,7% p/p. Cloridrato de Polihexametileno Biguanida (PHMB) - 0,83% p/p



• Para uma diluição com maior segurança, disponibilizamos a Diluidora Rioquímica



Germi Rio Plus é um limpador desinfetante indicado para superfícies fixas e artigos não críticos que limpa e desinfeta em um mesmo processo.

É EFICAZ MESMO NA PRESENÇA DE MATÉRIA ORGÂNICA

INODORO E INCOLOR

LIMPA E DESINFETA A PARTIR DO 1º MINUTO DE CONTATO

Principais Laudos

Staphylococcus aureus, Salmonella choleraesuis e Pseudomonas aeruginosa, Acinetobacter, Klebsiella, MRSA, VRE, Escherichia coli, Mycobacterium smegmatis, Candida auris.

RENDIMENTO:

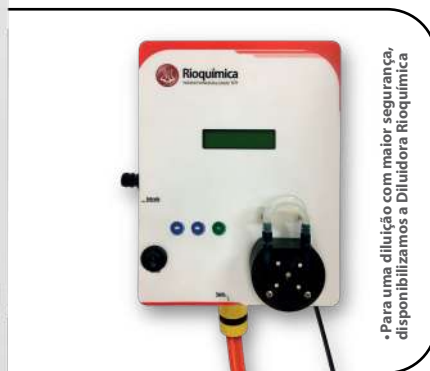
1 GALÃO DE 5 LITROS RENDE **1.250L**

ATENDE RDC 693/2022

APRESENTAÇÃO: 5L GALÃO
CÓDIGO: 0530200127

Rioclean[®] Detergente Plus

Limpador de uso geral



• Para uma diluição com maior segurança, disponibilizamos a Diluidora Rioclean

Rioclean Detergente Concentrado é um produto de alta performance, desenvolvido com tecnologia desengordurante e desengraxante, ideal para a limpeza pesada de pisos e superfícies laváveis em geral.

Indicado para limpezas pesadas em diversos tipos de superfícies.

Alto rendimento: permite grandes diluições, garantindo excelente custo-benefício sem comprometer a eficácia da limpeza.

EXCELENTE PODER DE REMOÇÃO DE SUJEIRAS, ÓLEOS E GRAXAS.

TABELA DE DILUIÇÃO

Quantidade de água (litros)	Limpeza leve (1:100)	Limpeza pesada (1:50)
5	50mL	100mL
10	100mL	200mL
15	150mL	300mL
20	200mL	400mL
25	250mL	500mL
30	300mL	600mL

ATENDE RDC 700/2022

APRESENTAÇÃO: 5L GALÃO
CÓDIGO: 0510202146

Cloro Rio® Pastilhas

Ácido dicloroisocianúrico 45% p/p

O Cloro Rio® Pastilhas é um desinfetante de nível intermediário indicado para a desinfecção por imersão de artigos de inaloterapia e oxigenoterapia. Indicado também para uso em superfícies fixas e artigos não críticos. O Cloro Rio® Pastilhas contém em sua formulação o ácido dicloroisocianúrico, ideal para ser utilizado em hospitais, casas de saúde, ambulatorios, consultórios odontológicos, clínicas e postos de saúde.

MAIS DE 10 L DE PRODUTOS

ARMAZENADO EM UM POTINHO E CABE EM UMA GAVETA, OTIMIZANDO SEU ESTOQUE.

CLORO ORGÂNICO:

ATIVO LIBERADOR DE CLORO MAIS ATUALIZADO DO MERCADO.



RENDIMENTO

1 PASTILHA DE 1G
POR LITRO D'ÁGUA **10L**

RENDIMENTO

1 PASTILHA DE 1G
POR LITRO D'ÁGUA **150L**



ATENDE RDC 700/2022

APRESENTAÇÕES:
POTE COM 10 PASTILHAS DE 1G E POTE COM 150 PASTILHAS DE 1G
CÓDIGO: 0540201045 - 10 PAST.
CÓDIGO: 0540201008 - 150 PAST.

Cloro Rio 1%®

Solução à base de hipoclorito de sódio 1%

**TAMBÉM INDICADO PARA
UTILIZAÇÃO EM CME**



VALIDADE

**24
MESES**



APRESENTAÇÕES: 1L FRASCO E 5L GALÃO
CÓDIGO: 0510201829 - 1L
CÓDIGO: 0510201830 - 5L

Cloro Rio 2,5%®

Solução à base de hipoclorito de sódio 2,5%

**TAMBÉM INDICADO PARA
UTILIZAÇÃO EM CME**



VALIDADE

**24
MESES**



APRESENTAÇÕES: 1L FRASCO E 5L GALÃO
CÓDIGO: 0510201831 - 1L
CÓDIGO: 0510201832 - 5L

Diluidora Rioquímica

Modelo 00033 - Código 0000000-1



Equipamento desenvolvido para preparar soluções de limpeza e desinfecção na concentração correta, garantindo eficiência na higienização e economia de insumos. Ele evita erros de dosagem, padroniza o preparo das soluções e contribui para manter a segurança e a qualidade nos protocolos de limpeza hospitalar.

**DILUIÇÃO PRECISA, LIMPEZA
SEGURA**

**MAIS EFICIÊNCIA, MENOS
DESPERDÍCIO**

APRESENTAÇÕES: BIVOLT SENSOR E BIVOLT
CÓDIGO: 0510401006 - SENSOR
CÓDIGO: 0510400904 - BIVOLT



ELETROSTÁTICA

A desinfecção eletrostática de superfícies em ambientes hospitalares representam um avanço essencial na segurança de pacientes, profissionais de saúde e visitantes. Esse método utiliza a carga eletrostática para distribuir uniformemente o desinfetante, garantindo cobertura completa até em áreas de difícil acesso. Assim, superfícies amplas como pisos, paredes e áreas comuns recebem uma camada protetora mais eficaz, reduzindo significativamente o risco de infecções hospitalares.



Viracleam®

Ácido dicloroisocianúrico 45% p/p

OTIMIZA A DESINFECÇÃO DE SUPERFÍCIES EM ATÉ 2X SE COMPARADO COM O PROCESSO CONVENCIONAL

REDUZ TAXAS DE INFECÇÃO
ATRAVÉS DE PROCEDIMENTOS MAIS ÁGEIS E FÁCEIS

LIMPEZA TERMINAL
EM ATÉ 15 MINUTOS

EFICÁCIA, SEGURANÇA E AGILIDADE
EM TODO O PROCESSO DE HIGIENIZAÇÃO.

Desinfetante de nível intermediário indicado para uso em superfícies fixas através do sistema de pulverização eletrostática.

O VIRACLEAM contém em sua formulação cloro orgânico, ideal para ser usado em hospitais e casas de saúde, ambulatórios, consultórios odontológicos, clínicas e postos de saúde.

Principais Laudos

Staphylococcus aureus, Salmonella choleraesuis, Escherichia coli, Pseudomonas aeruginosa, Enterococcus hirae, Klebsiella pneumoniae, Staphylococcus MRSA, Enterococcus faecium, Candida albicans, Candida auris, Trycophyton mentagrophytes, Mycobacterium bovis, Mycobacterium smegmatis, H1N1, Coronavírus.

MELHOR ATIVO LIBERADOR DE CLORO DA ATUALIDADE

PULVERIZAÇÃO ELETRÓSTÁTICA



ATENDE RDC 700/2022

APRESENTAÇÃO:
PULVERIZADOR ELETRÓSTÁTICO E POTE COM 150 PASTILHAS DE 1G
CÓDIGO: 0510400900 - PULVERIZADOR
CÓDIGO: 0540201047 - PASTILHAS





CUIDADOS CRÍTICOS E INTENSIVOS

• • • • •

Soluções avançadas para cuidados de pacientes em estado crítico, incluindo a preparação da pele e desinfecção. O foco é garantir proteção e suporte em ambientes hospitalares intensivos.

**CUIDADOS DIRETOS - CCI
PREPARO DE PELE**

**PROCEDIMENTOS INVASIVOS
PROCEDIMENTOS CIRÚRGICOS
BANHO
HIGIENE ORAL
PREPARO DE PELE**

As soluções para preparo de pele são essenciais para garantir segurança e eficácia em diferentes etapas do cuidado hospitalar.

Englobam procedimentos invasivos e cirúrgicos, além do banho, higiene oral e preparo da pele propriamente dito, promovendo assepsia e reduzindo o risco de infecções.

O foco é oferecer suporte completo às equipes assistenciais, assegurando práticas seguras e padronizadas antes, durante e após os procedimentos.

O SEPS é um conceito que reúne Segurança, Eficácia, Processo e Serviço para garantir a higiene das mãos de forma completa e confiável em ambientes de saúde.

Ele combina formulações eficazes, sistemas seguros, processos padronizados e suporte especializado, oferecendo desde a qualidade do produto até a instalação, manutenção e treinamento, contribuindo para a prevenção de infecções e a segurança de pacientes e profissionais.



PREPARO DE PELE

SEGURANÇA

Dispositivo de segurança (Bico twist off); Coloração para evitar erros médicos, Demarcação do Campo Operatório, Uso único ou Um por paciente; BPF Medicamento e Cosméticos; ISO 9001:2016.



EFICÁCIA

Formulação do produto; Laudos de eficácia; Veículo e concentração de acordo com o local e procedimento a ser realizado.



PROCESSO

Antissépticos para todos os procedimentos: Procedimentos invasivos, procedimentos cirurgicos, banhos, higiene oral, Produtos hospitalares diversos (Talvez detalhar melhor com os enfermeiros).



SERVIÇO

Treinamento/Unirioquímica; Logística Reversa; VMI – Estoque gerenciado pelo fornecedor.





PROCEDIMENTOS INVASIVOS

O uso de procedimentos invasivos em ambientes hospitalares aumenta significativamente o risco de infecções, abrangendo diversas áreas do corpo, como urinárias, respiratórias, sítio cirúrgico e corrente sanguínea. Na terapia intensiva, tais procedimentos são vitais para a manutenção da vida, porém devem ser conduzidos com extrema cautela, seguindo rigorosamente as técnicas de assepsia e cuidados para evitar a contaminação do paciente pelo dispositivo. A elevada prevalência de infecções hospitalares em Unidades de Terapia Intensiva relacionadas a procedimentos invasivos é alarmante, resultando em morbidade e mortalidade em níveis elevados.

Os antissépticos desempenham um papel crucial na prevenção de infecções associadas a dispositivos invasivos, destacando-se a importância do preparo adequado da pele para eliminar a microbiota antes da inserção de cateteres e outros dispositivos. Além disso, a higiene oral com antissépticos eficazes contribui para reduzir a placa bacteriana e prevenir doenças gengivais, especialmente em pacientes sob ventilação mecânica. O cuidado com mucosas genitais masculinas e femininas é essencial, sendo recomendado o uso de antissépticos aquosos adequados para procedimentos como passagem de sonda vesical, procedimentos ginecológicos e urológicos.

Para procedimentos invasivos em pele íntegra, a indicação é a Clorexidina Alcoólica, que oferece uma ação bactericida eficaz e persistente. A combinação desse antisséptico com álcool aumenta sua efetividade. Soluções antissépticas alcoólicas coloridas estão sendo adotadas para garantir a segurança do paciente e do profissional de saúde, facilitando a visualização durante os procedimentos. A Rioquímica oferece produtos de QUALIDADE para prevenção e controle de infecções, adequados aos serviços de saúde.



Riohex[®] 2% Tintura

Digliconato de clorexidina 2% - solução alcoólica com corante

ANTISSÉPTICO TÓPICO

Antissepsia do campo operatório; antissepsia da pele antes de procedimentos invasivos. Demarcação do campo operatório e preparação pré-operatória (antissepsia da pele).

ADVERTÊNCIA:

EVITAR CONTATO COM OLHOS, OUVIDOS E BOCA.

Produto com o princípio ativo, concentração e apresentação adequadas ao procedimento.



ASSISTA AO
VIDEO DO
PRODUTO.



**APLICADOR
ESPONJA ESTÉRIL**

APRESENTAÇÕES:

3ML, 10,5ML, 26ML E 35ML COM APLICADOR, 30ML E 100ML ALMOTOLIA
CÓDIGO: 0510105145 - 30ML
CÓDIGO: 0510105146 - 100ML
CÓDIGO: 0510105305 - 3ML
CÓDIGO: 0510105306 - 10,5ML
CÓDIGO: 0510105215 - 26ML
CÓDIGO: 0510105307 - 35ML



DOSE
INDIVIDUAL
EVITA
DESPERDÍCIO

ATENDE RDC N° 658/2022 | RDC N° 576/2021 E IN 106/2021

Riohex[®] 2% Colorido

Digliconato de clorexidina 2% - solução alcoólica azul

ANTISSÉPTICO TÓPICO

Antissepsia do campo operatório, antissepsia da pele antes de procedimentos invasivos e antissepsia no sítio de inserção de cateteres vasculares centrais e periféricos. Contém corante azul na formulação para diferenciar de soluções incolores, contribuindo para o gerenciamento de risco.

ADVERTÊNCIA:

EVITAR CONTATO COM OLHOS, OUVIDOS E BOCA.



ATENDE RDC N° 658/2022 | RDC N° 576/2021 E IN 106/2021

APRESENTAÇÕES: 30ML ALMOTOLIA, 100ML ALMOTOLIA
CÓDIGO: 0510105154 - 30ML
CÓDIGO: 0510105149 - 100ML

Riohex[®] 2%

Digliconato de clorexidina 2% - solução alcoólica incolor



ALMOTOLIAS
DISPOSITIVO
DE SEGURANÇA



ALMOTOLIAS
DISPOSITIVO
DE SEGURANÇA



MAIS EFICAZ NA REDUÇÃO
MICROBIANA



VOLUME ADEQUADO



PUREZA DE MATÉRIA PRIMA



PADRONIZAÇÃO POR
PROCEDIMENTO



BIODEGRADÁVEL



EFEITO RESIDUAL
6-8 HORAS

Produto com o princípio ativo,
concentração e apresentação
adequadas ao procedimento.



DOSE
INDIVIDUAL
EVITA
DESPERDÍCIO



APRESENTAÇÕES:
30ML ALMOTOLIA, 100ML ALMOTOLIA, 1ML SACHÊ
CÓDIGO: 0510105208 - SACHÊ
CÓDIGO: 0510105081 - 30ML
CÓDIGO: 0510105082 - 100ML

ANTISSÉPTICO TÓPICO

ANTISSEPSSIA

DA PELE ANTES DE PROCEDIMENTOS INVASIVOS,
ANTISSEPSSIA DO CAMPO OPERATÓRIO APÓS
DEGERMAÇÃO, E ANTISSEPSSIA NO SÍTIO
DE INSERÇÃO DE CATETERES VASCULARES
CENTRAIS E PERIFÉRICOS.

REALIZAÇÃO DE CURATIVO

DE LOCAL DE INSERÇÃO DE CATETERES
VASCULARES.

ADVERTÊNCIA:

EVITAR CONTATO COM OLHOS, OUVIDOS E BOCA.

INDICADO TAMBÉM PARA DESINFECÇÃO
DE CATETERES E CONECTORES ANTES DA
UTILIZAÇÃO DOS MESMOS. POSSUI 1ML DE
PRODUTO.



ASSISTA AO
VÍDEO DO
PRODUTO.

Riohex[®] 0,5%

Digliconato de clorexidina 0,5% - solução alcoólica incolor

ANTISSÉPTICO TÓPICO

ANTISSEPSIA

DE PELE ANTES DE PROCEDIMENTOS INVASIVOS
(COMO INSERÇÃO DE CATETERES) E ANTISSEPSIA
DO CAMPO OPERATÓRIO APÓS DEGERMAÇÃO.

REALIZAÇÃO DE CURATIVO

DE LOCAL DE INSERÇÃO DE CATETERES
VASCULARES.

ADVERTÊNCIA:

EVITAR CONTATO COM OLHOS, OUVIDOS E BOCA.



ATENDE RDC N^o 658/2022 | RDC N^o 576/2021 E IN 106/2021

APRESENTAÇÕES: 30ML ALMOTOLIA, 100ML ALMOTOLIA
CÓDIGO: 0510101610 - 30ML
CÓDIGO: 0510101609 - 100ML

Rialcool 70%[®] Antisséptico

Álcool Etilico 77° GL / 70° INPM



Medicamento de Notificação Simplificada

- Critérios de qualidade mais rigorosos para produzir.
- Atende RDC nº 658/2022 - que trata das Boas Práticas de Fabricação de Medicamentos.
- Atende à recomendação da ANVISA de 70% p/p mínimo de teor alcoólico indicados para serviços de saúde.
- Produto enquadrado como antisséptico para preparo da pele conforme Nota Técnica nº 003/2016/GGTPS/DIREG/ANVISA

Produto com o princípio ativo, concentração e apresentação adequadas ao procedimento.



APRESENTAÇÕES: 100ML ALMOTOLIA, 250ML ALMOTOLIA E 1ML SACHÊ
CÓDIGO: 0510101114 - 100ML
CÓDIGO: 0510101119 - 250ML
CÓDIGO: 0510105166 - SACHÊ

Riohex[®] 2%

Digliconato de clorexidina 2% - solução aquosa



ALMOTOLIAS
DISPOSITIVO
DE SEGURANÇA



ALMOTOLIAS
DISPOSITIVO
DE SEGURANÇA



ANTISSÉPTICO TÓPICO

PREPARO DE MUCOSAS

PARA A REALIZAÇÃO DE PROCEDIMENTOS CIRÚRGICOS E PREPARO DA REGIÃO GENITAL. PRÉ-SONDAGEM VESICAL, PELE ÍNTEGRA.

INDICAÇÃO PARA TRATO URINÁRIO

ANTISSEPسيا

EM PROCEDIMENTOS ODONTOLÓGICOS EXTRABUCALIS.

ADVERTÊNCIA:

EVITAR CONTATO COM OLHOS, OUVIDOS E BOCA.

APRESENTAÇÕES:
30ML ALMOTOLIA, 100ML ALMOTOLIA
CÓDIGO: 0510105084 - 30ML
CÓDIGO: 0510105085 - 100ML

ATENDE RDC Nº 658/2022 | RDC Nº 576/2021 E IN 106/2021

Riohex[®] 1%

digliconato de clorexidina 1% - solução aquosa

ANTISSÉPTICO TÓPICO

RECOMENDADO PARA ANTISSEPسيا DA PELE DO RECÉM NASCIDO.

ADVERTÊNCIA:

EVITAR CONTATO COM OLHOS, OUVIDOS E BOCA.



ATENDE RDC N° 658/2022 | RDC N° 576/2021 E IN 106/2021

APRESENTAÇÕES: 30ML ALMOTOLIA, 100ML ALMOTOLIA
CÓDIGO: 0520104801 - 30ML
CÓDIGO: 0530102005 - 100ML

Riohex[®] 0,2%

Digliconato de clorexidina 0,2% - solução aquosa



ANTISSÉPTICO TÓPICO

ANTISSEPSIA

É UMA SOLUÇÃO ANTISSEPTICA TÓPICA DE HIGIENIZAÇÃO DIÁRIA DA PELE ÍNTEGRA E MUCOSAS. CONTÉM INGREDIENTES ATUANTES NAS SITUAÇÕES QUE EXIGEM COMPLEMENTAÇÃO DO ASSEIO CORPORAL, CONFERE SENSAÇÃO SUAVE NA PELE EM SUA APLICAÇÃO DIÁRIA.

ADVERTÊNCIA:

EVITAR CONTATO COM OLHOS, OUVIDOS E BOCA.



ATENDE A RDC 752/2022 E 48/2013

APRESENTAÇÕES:
30ML ALMOTOLIA, 100ML ALMOTOLIA
CÓDIGO: 0510300306 - 30ML
CÓDIGO: 0510300305 - 100ML

DOSE INDIVIDUAL
EVITA DESPÉRDÍCIO

Riodeine® Tintura

Solução Hidroalcoólica com iodopolividona 10% correspondendo a 1% de iodo ativo

ANTISSÉPTICO INDICADO

PARA DEMARCAÇÃO DO CAMPO OPERATÓRIO E PREPARAÇÃO PRÉ-OPERATÓRIA DA PELE DO PACIENTE E DA EQUIPE CIRÚRGICA.



ADVERTÊNCIA:

O PRODUTO NÃO DEVE SER USADO EM CASOS DE ALERGIA AO IODO, FERIDAS ABERTAS (PODE RESULTAR EM ABSORÇÃO DO IODO) E EM CURATIVOS OCLUSIVOS.

RESTRIÇÃO DE USO:

NEONATOS E GESTANTES, POIS PODE CAUSAR INTOXICAÇÃO PELO IODO. EVITAR O USO PROLONGADO.



ATENDE RDC Nº 658/2022
RDC Nº 576/2021 E IN 106/2021

APRESENTAÇÃO: 100ML ALMOTOLIA
CÓDIGO: 0510101407

Riodeine® Dermo Suave Tópico

Iodopolividona 10% correspondendo a 1% de iodo ativo

ANTISSÉPTICO EM SOLUÇÃO AQUOSA
PARA USO TÓPICO.



ADVERTÊNCIA:

O PRODUTO NÃO DEVE SER USADO EM CASOS DE ALERGIA AO IODO, FERIDAS ABERTAS (PODE RESULTAR EM ABSORÇÃO DO IODO) E EM CURATIVOS OCLUSIVOS.

RESTRIÇÃO DE USO:

NEONATOS E GESTANTES, POIS PODE CAUSAR INTOXICAÇÃO PELO IODO. EVITAR O USO PROLONGADO.



DOSE
INDIVIDUAL
EVITA
DESPÉRCIO

APRESENTAÇÕES:
30ML ALMOTOLIA, 100ML ALMOTOLIA
CÓDIGO: 0530100507 - 30ML
CÓDIGO: 0530100506 - 100ML

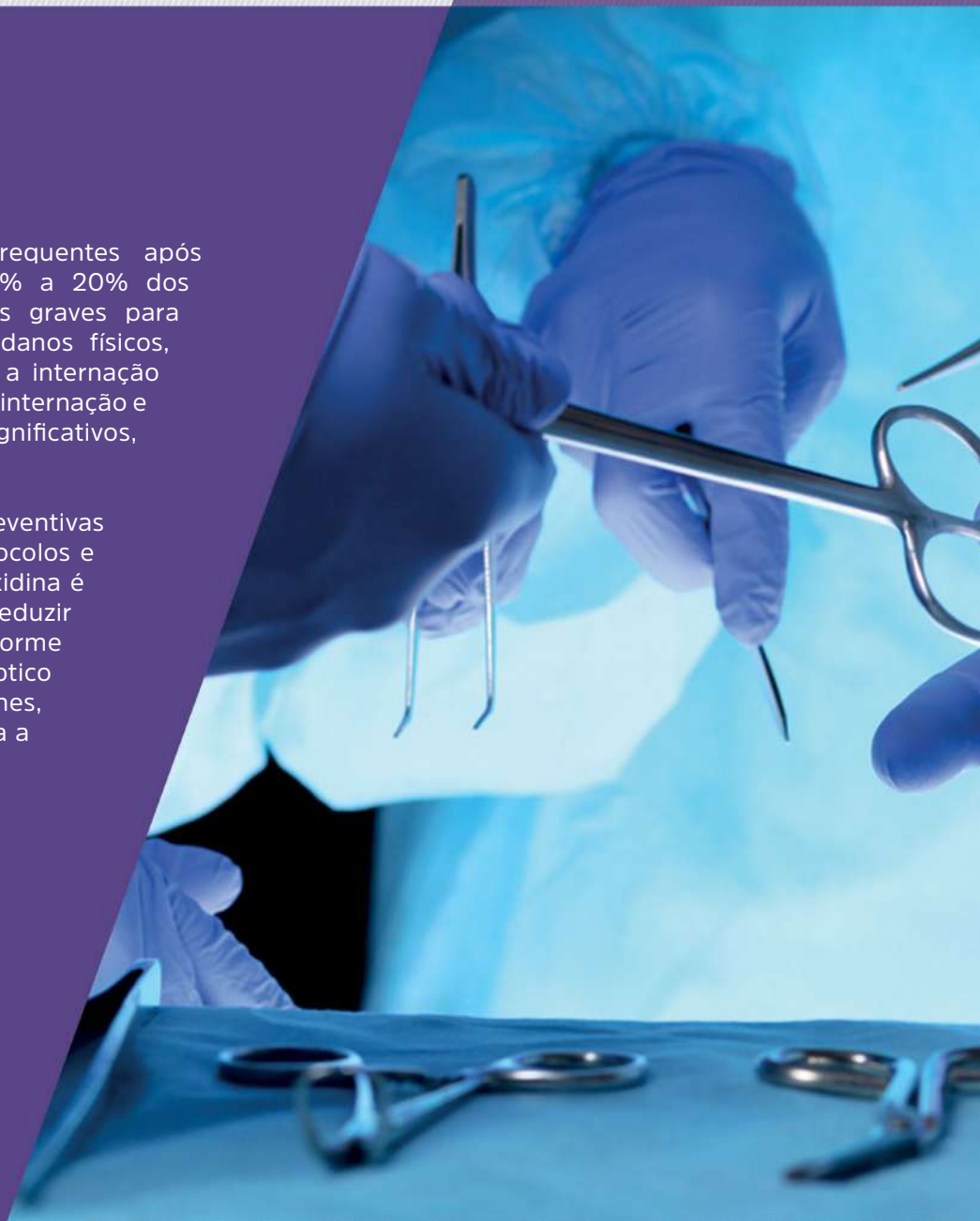


PROCEDIMENTOS CIRÚRGICOS

As infecções do sítio cirúrgico (ISC) são frequentes após procedimentos cirúrgicos, afetando cerca de 3% a 20% dos pacientes no pós-operatório, com consequências graves para a saúde e a segurança do paciente. Além dos danos físicos, psicológicos e financeiros, as ISC podem prolongar a internação hospitalar em até 11 dias, aumentando as chances de reinternação e outras cirurgias, o que resulta em custos assistenciais significativos, chegando a US\$1,6 bilhão anuais.

Para mitigar esses impactos, é crucial adotar medidas preventivas baseadas em evidências, como a implementação de protocolos e listas de verificação reconhecidos. O Digluconato de Clorexidina é recomendado, para a antisepsia pré-operatória, visando reduzir a microbiota na região circundante ao sítio cirúrgico, conforme diretrizes internacionais. A demarcação da pele com o antisséptico é discutida em estudos e diretrizes como AORN e outros guidelines, pois melhora a visualização do campo cirúrgico e contribui para a redução das ISC.

Outros fatores essenciais para um preparo adequado da pele incluem o tempo e a técnica de aplicação do antisséptico, além de considerar as características individuais do paciente e a localização anatômica do procedimento. A Rioquímica se destaca ao fornecer recomendações embasadas em evidências para a preparação da pele, com produtos de alta qualidade que garantem EFICÁCIA E SEGURANÇA, contribuindo assim para a prevenção das infecções do sítio cirúrgico e para a redução dos riscos relacionados à assistência à saúde.



Riohex[®] 2% Tintura

Digliconato de clorexidina 2% - solução alcoólica com corante

ANTISSÉPTICO TÓPICO

Antissepsia do campo operatório; antissepsia da pele antes de procedimentos invasivos. Demarcação do campo operatório e preparação pré-operatória (antissepsia da pele).

ADVERTÊNCIA:

EVITAR CONTATO COM OLHOS, OUVIDOS E BOCA.

Produto com o princípio ativo, concentração e apresentação adequadas ao procedimento.

**APLICADOR
ESPONJA ESTÉRIL**



▶ ASSISTA AO
VÍDEO DO
PRODUTO.



APRESENTAÇÕES:
26 ML APLICADOR, 100ML ALMOTOLIA E 1L
CÓDIGO: 0510105215 - 26ML
CÓDIGO: 0510105146 - 100ML
CÓDIGO: 0510105147 - 1L

Riohex[®] 2% Colorido

Digliconato de clorexidina 2% - solução alcoólica azul

ANTISSÉPTICO TÓPICO

Antissepsia do campo operatório, antissepsia da pele antes de procedimentos invasivos e antissepsia no sítio de inserção de cateteres vasculares centrais e periféricos. Contém corante azul na formulação para diferenciar de soluções incolores, contribuindo para o gerenciamento de risco.

ADVERTÊNCIA:

EVITAR CONTATO COM OLHOS, OUVIDOS E BOCA.



ATENDE RDC N° 658/2022 | RDC N° 576/2021 E IN 106/2021

APRESENTAÇÕES: 100ML ALMOTOLIA E 1L
CÓDIGO: 0510105150 - 1L
CÓDIGO: 0510105149 - 100ML

Riohex[®] 2%

Digliconato de clorexidina 2% - solução alcoólica incolor



ANTISSEPTICO TÓPICO

ANTISSEPسيا

DA PELE ANTES DE PROCEDIMENTOS INVASIVOS, ANTISSEPسيا DO CAMPO OPERATÓRIO APÓS DEGERMAÇÃO, E ANTISSEPسيا NO SÍTIO DE INSERÇÃO DE CATETERES VASCULARES CENTRAIS E PERIFÉRICOS.

REALIZAÇÃO DE CURATIVO

DE LOCAL DE INSERÇÃO DE CATETERES VASCULARES.

ADVERTÊNCIA:

EVITAR CONTATO COM OLHOS, OUVIDOS E BOCA.

INDICADO TAMBÉM PARA DESINFECÇÃO DE CATETERES E CONECTORES ANTES DA UTILIZAÇÃO DOS MESMOS. POSSUI 1ML DE PRODUTO.

ASSISTA AO
VÍDEO DO
PRODUTO. ▶



ATENDE RDC N° 658/2022 | RDC N° 576/2021 E IN 106/2021

APRESENTAÇÕES: 100ML ALMOTOLIA E 1L
CÓDIGO: 0510105082 - 100ML
CÓDIGO: 0510105083 - 1L

Riohex[®] 0,5%

Digliconato de clorexidina 0,5% - solução alcoólica incolor



ANTISSÉPTICO TÓPICO

ANTISSEPSIA

DE PELE ANTES DE PROCEDIMENTOS INVASIVOS (COMO INSERÇÃO DE CATETERES) E ANTISSEPSIA DO CAMPO OPERATÓRIO APÓS DEGERMAÇÃO.

REALIZAÇÃO DE CURATIVO

DE LOCAL DE INSERÇÃO DE CATETERES VASCULARES.

ADVERTÊNCIA:

EVITAR CONTATO COM OLHOS, OUVIDOS E BOCA.



VERSÃO
COLORIDA



ATENDE RDC N° 658/2022 | RDC N° 576/2021 E IN 106/2021

APRESENTAÇÕES: 100ML COLORIDO ALMOTOLIA, 100ML E 1L
CÓDIGO: 0510101611 - 100ML COLORIDO
CÓDIGO: 0510101609 - 100ML
CÓDIGO: 0510101601 - 1L

Riohex[®] 2%

Digliconato de clorexidina 2% - solução aquosa



ANTISSÉPTICO TÓPICO

PREPARO DE MUCOSAS

PARA A REALIZAÇÃO DE PROCEDIMENTOS CIRÚRGICOS E PREPARO DA REGIÃO GENITAL. PRÉ-SONDAGEM VESICAL, PELE INTEGRAL.

INDICAÇÃO PARA TRATO URINÁRIO

ANTISSEPISIA

EM PROCEDIMENTOS ODONTOLÓGICOS EXTRABUCALIS.

ADVERTÊNCIA:

EVITAR CONTATO COM OLHOS, OUVIDOS E BOCA.

ATENDE RDC N^o 658/2022 | RDC N^o 576/2021 E IN 106/2021

APRESENTAÇÕES: 100ML ALMOTOLIA E 1L
CÓDIGO: 0510105085 - 100ML
CÓDIGO: 0510105086 - 1L

Riohex[®] 1%

digliconato de clorexidina 1% - solução aquosa



ANTISSÉPTICO TÓPICO

RECOMENDADO PARA ANTISSEPسيا DA PELE DO RECÉM NASCIDO.

ADVERTÊNCIA:

EVITAR CONTATO COM OLHOS, OUVIDOS E BOCA.



ATENDE RDC N^o 658/2022 | RDC N^o 576/2021 E IN 106/2021

APRESENTAÇÕES: 100ML ALMOTOLIA E 1L
CÓDIGO: 0530102005 - 100ML
CÓDIGO: 0530102007 - 1L

Riohex[®] 0,2%

Digliconato de clorexidina 0,2% - solução aquosa

ANTISSÉPTICO TÓPICO

ANTISSEPSIA

É UMA SOLUÇÃO ANTISSEPTICA TÓPICA DE HIGIENIZAÇÃO DIÁRIA DA PELE ÍNTEGRA E MUCOSAS. CONTÉM INGREDIENTES ATUANTES NAS SITUAÇÕES QUE EXIGEM COMPLEMENTAÇÃO DO ASSEIO CORPORAL, CONFERE SENSÇÃO SUAVE NA PELE EM SUA APLICAÇÃO DIÁRIA.

ADVERTÊNCIA:

EVITAR CONTATO COM OLHOS, OUVIDOS E BOCA.

ATENDE A RDC 752/2022 E 48/2013



APRESENTAÇÕES: 100ML ALMOTOLIA E 1L
CÓDIGO: 0510300307 - 1L
CÓDIGO: 0510300305 - 100ML

Riohex[®] 2%

Digliconato de clorexidina 2% - solução alcoólica incolor

ANTISSÉPTICO TÓPICO

ANTISSEPSIA

DA PELE ANTES DE PROCEDIMENTOS INVASIVOS, ANTISSEPSIA DO CAMPO OPERATÓRIO APÓS DEGERMAÇÃO, E ANTISSEPSIA NO SÍTIO DE INSERÇÃO DE CATETERES VASCULARES CENTRAIS E PERIFÉRICOS.

REALIZAÇÃO DE CURATIVO

DE LOCAL DE INSERÇÃO DE CATETERES VASCULARES.

ADVERTÊNCIA:

EVITAR CONTATO COM OLHOS, OUVIDOS E BOCA.

Produto com o princípio ativo, concentração e apresentação adequadas ao procedimento.



INDICADO TAMBÉM PARA DESINFECÇÃO DE CATETERES E CONECTORES ANTES DA UTILIZAÇÃO DOS MESMOS. POSSUI 1ML DE PRODUTO.



ASSISTA AO VÍDEO DO PRODUTO.

APRESENTAÇÃO: 1ML SACHÊ
CÓDIGO: 0510105208

ATENDE RDC N° 658/2022 | RDC N° 576/2021 E IN 106/2021



HIGIENE ORAL

A importância dos cuidados bucais em pacientes sob terapia intensiva tem sido alvo de inúmeras investigações, cujos resultados alertam para a necessidade de implementar diretrizes adequadas e seguras. O desenvolvimento do biofilme bucal é um processo natural, porém alguns fatores intrínsecos do paciente, como idade, tabagismo, alcoolismo, estado nutricional, qualidades da saúde e da higiene bucal, uso de antibióticos ou corticoides e permanência em ambiente hospitalar, interferem significativamente em sua composição, resultando no aumento da quantidade e da complexidade deste biofilme. A higiene oral dos pacientes deve ser incluída na prática diária e orientada por todos os profissionais responsáveis pela assistência nas visitas multidisciplinares.

Para prevenção e redução de PAVM (Pneumonia associada à ventilação mecânica), existem medidas gerais e medidas específicas através dos “bundles” que contribuem para essa prevenção, principalmente durante o período perioperatório em pacientes adultos que se submetem à cirurgia cardíaca. A clorexidina ocupa o papel de destaque dentre os antissépticos utilizados para controle químico em odontologia. É eficaz no controle da placa bacteriana, prevenindo doenças gengivais. O mecanismo de ação antimicrobiana da clorexidina relaciona-se à sua carga catiônica, que une-se às paredes celulares microbianas e a outros complexos, alterando o equilíbrio osmótico da bactéria, causando precipitação e coagulação das proteínas citoplasmáticas e morte bacteriana. A clorexidina tem ação antisséptica para os microrganismos gram-positivos, gram-negativos e para algumas leveduras. Apresenta uma substantividade, isto é, tempo de permanência ativa na cavidade bucal, de aproximadamente 12 horas, o que é explicado pela sua natureza dicatiônica (Zanatta, 2007).



Riohex Gard® 0,12% Gel

Digliconato de clorexidina a 0,12%

É um produto dental que contém digliconato de clorexidina 0,12% que atua como antisséptico altamente eficaz no controle da placa bacteriana e na prevenção de doenças gengivais. Indicado na higiene bucal diária de pessoas em tratamentos periodontais, como implantes, próteses, aparelhos ortodônticos e para auxiliar no pós-operatório. Atua no combate à Pneumonia Associada à Ventilação Mecânica (PAVM) em pacientes entubados.

CONTROLE DE BACTÉRIAS PATOGÊNICAS

ACINETOBACTER BAUMANI, ESCHERICHIA COLI, PSEUDOMONAS AERUGINOSA, STAPHYLOCOCCUS AUREUS

PRODUTO EFICAZ NA PREVENÇÃO DE PAVM

PNEUMONIA ASSOCIADA À VENTILAÇÃO MECÂNICA CONFORME ANVISA - MEDIDAS DE PREVENÇÃO DE INFECÇÕES RELACIONADAS À ASSISTÊNCIA À SAÚDE.

MAIOR RENTABILIDADE

ATENDE A RDC 752/2022 E 48/2013

APRESENTAÇÃO: BISNAGA 20G
CÓDIGO: 0530301151



DOSE
INDIVIDUAL
EVITA
DESPERDÍCIO

Riohex Gard® 0,12%

Solução com digliconato de clorexidina 0,12%



Solução que contém digliconato de clorexidina 0,12%, que atua como antisséptico altamente eficaz no controle da placa bacteriana na prevenção das doenças gengivais. Por não conter álcool na formulação, RIOHEX GARD 0,12%® evita a irritação da mucosa. O mecanismo de ação antimicrobiana da clorexidina relaciona-se à sua carga catiônica, que une-se às paredes celulares microbianas e a outros complexos, alterando o equilíbrio osmótico do micróbio. A clorexidina tem ação antisséptica para os microrganismos gram positivos, gram negativos e para algumas leveduras. Dermatologicamente testado.

PRODUTO EFICAZ NA PREVENÇÃO DE PAVM

PNEUMONIA ASSOCIADA À VENTILAÇÃO MECÂNICA CONFORME ANVISA - MEDIDAS DE PREVENÇÃO DE INFECÇÕES RELACIONADAS À ASSISTÊNCIA À SAÚDE.

SEM ÁLCOOL/ NÃO IRRITANTE

ATENDE A RDC 752/2022 E 48/2013

APRESENTAÇÕES: 30ML ALMOTOLIA, 250ML, 1L E 2L
CÓDIGO: 0530301102 - 30ML
CÓDIGO: 0520300610 - 250ML
CÓDIGO: 0520300612 - 1L PUMP
CÓDIGO: 0520300613 - 2L PUMP



PREPARO DA PELE

A importância do preparo adequado da pele em pacientes que serão submetidos a procedimentos cirúrgicos ou invasivos tem sido amplamente estudada, com resultados que reforçam a necessidade de protocolos seguros e padronizados. A pele, como maior órgão do corpo humano, abriga uma microbiota natural composta por bactérias e fungos. Embora essa flora seja parte do equilíbrio fisiológico, fatores como idade, comorbidades, estado nutricional, higiene pessoal, uso de medicamentos imunossupressores e permanência em ambiente hospitalar podem alterar significativamente sua composição, aumentando a carga microbiana e o risco de infecções.

O preparo da pele deve ser incorporado à rotina assistencial e executado de forma criteriosa por profissionais capacitados, seguindo as diretrizes de controle de infecção hospitalar. Esse processo inclui medidas gerais e específicas, como a remoção de sujidades, redução da oleosidade e aplicação de antissépticos adequados antes da incisão cirúrgica ou inserção de dispositivos invasivos.



Álcool Iodado[®]

Iodo 0,1% + álcool etílico 50% (v/v)

ANTISSÉPTICO

APLICADO TOPICAMENTE EM CURATIVOS
NO TRATAMENTO DE FERIDAS.
(PELE ÍNTEGRA)

Uso externo

Adulto e pediátrico

Classe: Medicamento



APRESENTAÇÕES: 100ML ALMOTOLIA E 1L
CÓDIGO: 0530102036 - 100ML
CÓDIGO: 0510100301 - 1L

Tintura de Benjoin[®]

Benjoin 20%

ANTISSÉPTICO
EM SOLUÇÃO ALCOÓLICA.

AUXILIA NA CICATRIZAÇÃO

Uso externo

Uso adulto e pediátrico

Classe: Medicamento



APRESENTAÇÕES: 100ML ALMOTOLIA E 1L
CÓDIGO: 0510102003 - 100ML
CÓDIGO: 0510102002 - 1L

Glicerina

Glicerina Bidestilada

DEMULCENTE, EMOLIENTE,
UMECTANTE E HIDRATANTE

Uso externo

Adulto e pediátrico

Classe: Medicamento



APRESENTAÇÕES: 90ML E 1L
CÓDIGO: 0530301164 - 90ML
CÓDIGO: 0530301165 - 1L

Vaselina Líquida

Vaselina Líquida 100%

EMOLIENTE

PARA A PELE.

LUBRIFICANTE

PURO OU COMO BASE (VEÍCULO) DE PREPARAÇÕES FARMACÊUTICAS E COSMÉTICAS.

REMOÇÃO DE

CROSTAS E POMADAS, PASTAS E OUTROS PRODUTOS PREVIAMENTE UTILIZADOS NA PELE (LIMPEZA DA PELE).

Uso externo

Uso Adulto e Pediátrico

Classe: Medicamento



APRESENTAÇÕES: 100ML ALMOTOLIA E 1L
CÓDIGO: 0530301163 - 100ML
CÓDIGO: 0530301162 - 1L

Vaselina Sólida

Vaselina sólida 100% Pomada

EMOLIENTE

Uso tópico

Adulto e pediátrico

Classe: Medicamento



APRESENTAÇÕES: 30G BISNAGA, 90G E 500G POTE
CÓDIGO: 0530102028 - 30G
CÓDIGO: 0530301160 - 90G
CÓDIGO: 0530301161 - 500G



CUIDADOS CRÍTICOS E INTENSIVOS

• • • • •

Soluções avançadas para cuidados de pacientes em estado crítico, incluindo a preparação da pele e desinfecção. O foco é garantir proteção e suporte em ambientes hospitalares intensivos.

**CUIDADOS DIRETOS - CCI
PREVENÇÃO DE LESÃO
DA PELE**

**DAI
LESÕES POR ADESIVOS
HIDRATAÇÃO E REPARAÇÃO**

As soluções para prevenção de lesão da pele são fundamentais para manter a integridade cutânea e o conforto do paciente. Incluem ações de cuidado com DAI, prevenção de lesões por adesivos e práticas de hidratação e reparação, que auxiliam na proteção da barreira cutânea e na recuperação da pele sensibilizada. O foco é reduzir danos, prevenir complicações e promover uma assistência segura e eficaz.



DAI

A prevenção da Dermatite Associada à Incontinência (DAI) é uma prática essencial para proteger a pele e garantir o conforto e a segurança dos pacientes no ambiente hospitalar e de cuidados prolongados. Essa condição é causada pelo contato frequente e prolongado da pele com urina e/ou fezes, o que compromete a integridade cutânea e aumenta o risco de infecções secundárias.

A pele saudável atua como barreira natural contra microrganismos, mas a exposição constante à umidade e a agentes irritantes rompe essa defesa, causando vermelhidão, inflamação, dor e, em casos mais graves, lesões abertas. A prevenção da DAI envolve medidas integradas, como higienização adequada, uso de produtos de barreira, controle da umidade e avaliação contínua por profissionais de saúde.

Rioderm Protection®

Creme Barreira

Tecnologia desenvolvida para proteger e hidratar.
O Rioderm Protection® Creme Barreira é um creme que protege a pele de fluidos corporais provenientes da incontinência, além disso proporciona hidratação e condiciona a pele.

HIDRATAÇÃO DE ATÉ 56 HORAS

COMPATÍVEL COM CHG



APRESENTAÇÃO: 90G BISNAGA
CÓDIGO: 0530600001

- Um produto, duas indicações: proteção da pele e hidratação;
- Hidratação de até 56hrs;
- Transparente, não oleoso;
- Permite visualização da pele após aplicação;
- Não oclui os poros;
- Não interfere na capacidade de absorção de fraldas;
- Conteúdo da Embalagem: Bisnaga com 92g;
- Um creme de barreira formulado com polímero de silicone que torna o creme mais resistente à lavagens, fazendo com que ele permaneça por mais tempo na pele. Ideal para pacientes em risco de dermatite associada à incontinência (DAI);
- O creme é concentrado, sem fragrância e requer aplicação menos frequente, pois pode resistir até 04 ou 05 procedimentos de higienização, facilitando o cuidado;
- A fórmula hipoalérgica contém dimeticona para melhor proteger a pele do paciente;
- Indicado para adultos, crianças e bebês acima de 1 mês de idade;
- Previne um potencial risco de desencadear DAI;• Dermatologicamente testado.



Rioderm Protection®

Protetor Cutâneo

O Rioderm Protection® Película Protetora sem ardor forma uma película protetora fina, transparente e confortável que protege do contato com o exsudato e fluidos corporais, bem como reduz o potencial risco de lesões por adesivos, ao mesmo tempo em que permite a respiração da pele.

NÃO REQUER REMOÇÃO

NÃO ARDE

- Transparente: permite a inspeção contínua da pele;
- Hipoalergênico e não citotóxico;
- Possui boa permeabilidade ao oxigênio e ao vapor;
- Não transfere para as fraldas, não prejudicando sua absorção;
- Frasco em spray com 30 ml;
- Possui filtro solar;
- Secagem rápida;
- Rende em média 220 borrifadas com ampla área de cobertura.

Aplicações sugeridas

- Indicado para adultos, crianças e bebês acima de 1 mês de idade;
- Redução do risco do desenvolvimento de dermatite associada à incontinência (DAI);
- Proteção da pele contra ação irritante de fluidos oriundos de incontinência urinária e/ou fecal, sucos digestivos, efluentes, exsudato de feridas;
- Proteção da pele em uso de adesivos médicos;
- Proteção da pele peristoma, periferida e ao redor de tubos, drenos ou sondas;
- Redução do risco de lesões por fricção e umidade.

APRESENTAÇÃO: 30ML SPRAY
CÓDIGO: 0530600002





LESÕES POR ADESIVOS

A prevenção de Lesões por Adesivos Médicos (MARSI) é fundamental para preservar a integridade da pele e garantir a segurança e o conforto dos pacientes em qualquer nível de cuidado. Esse tipo de lesão ocorre quando a remoção ou uso inadequado de fitas, curativos ou outros dispositivos adesivos danifica a pele, causando dor, inflamação, descamação ou até feridas abertas.

A pele lesionada perde sua função de barreira natural contra microrganismos, aumentando o risco de infecções e atrasando a recuperação. Fatores como idade avançada, fragilidade cutânea, hidratação insuficiente, presença de edemas e uso frequente de dispositivos adesivos aumentam a vulnerabilidade a esse tipo de dano.



Removex Sensitive®

Blend de óleos minerais e emolientes

Desenvolvido com a finalidade de facilitar a retirada do esparadrapo e resíduo de cola sem dor. O produto também pode ser utilizado para retirada de curativos tipo filme, entre outras utilidades.

SEM FRAGRÂNCIA

NÃO ARDE

Lesões causadas por adesivos

Nos EUA 1,6 milhões de lesões por fricção ao ano;
Dessas, 15,5% são causadas por adesivos médicos.

Fonte: (MALONE et al., 1991; STRAZZIERI-PULIDO et al., 2015).



◀ ASSISTA AO
VÍDEO DO
PRODUTO.



APRESENTAÇÃO: 30ML SPRAY
CÓDIGO: 0530301146



HIDRATAÇÃO E REPARAÇÃO

A hidratação e a reparação da pele desempenham um papel fundamental na manutenção de sua integridade, elasticidade e capacidade de defesa contra agentes externos. A pele, quando está ressecada ou fragilizada, torna-se mais suscetível a fissuras, descamações e lesões, aumentando o risco de infecções e desconforto para o paciente.

Manter níveis adequados de hidratação contribui para a regeneração celular, preserva a barreira cutânea e favorece uma recuperação mais rápida após agressões físicas, químicas ou ambientais. Já a reparação age restaurando os tecidos danificados, devolvendo maciez, resistência e vitalidade à pele.



Riocare Óleo Age

Óleo de Girassol

MÁNTÉM O EQUILÍBRIO HÍDRICO DA PELE PROPORCIONANDO HIDRATAÇÃO E ELASTICIDADE. PROTEGE A PELE CONTRA O RESSECAMENTO PREVENINDO A SUA DESCAMAÇÃO.

PREVINE A

DESCAMAÇÃO DA PELE

Óleo de Girassol

Óleo de Copaíba:

O bálsamo é um excelente germicida para prevenção de infecções, contribuindo com sua ação anti-inflamatória.



Óleo de Melaleuca:

Possui alto espectro antimicrobiano, é antisséptico e analgésico local suave.

APRESENTAÇÕES: 100ML E 200ML ALMOTOLIA
CÓDIGO: 0520300848 - 100ML
CÓDIGO: 0520300847 - 200ML



CUIDADOS CRÍTICOS E INTENSIVOS

• • • • •

Soluções avançadas para cuidados de pacientes em estado crítico, incluindo a preparação da pele e desinfecção. O foco é garantir proteção e suporte em ambientes hospitalares intensivos.

CUIDADOS DIRETOS - CCI SOLUÇÕES PARA CATÉTER

**PREPARO DE PELE
MANUTENÇÃO DE CATÉTER
COBERTURA DE CATÉTER**

As soluções para catéter garantem segurança e eficiência nos cuidados com acessos venosos e dispositivos invasivos.

Incluem o preparo da pele, a manutenção e a cobertura do catéter, etapas essenciais para prevenir infecções e assegurar a integridade do paciente.

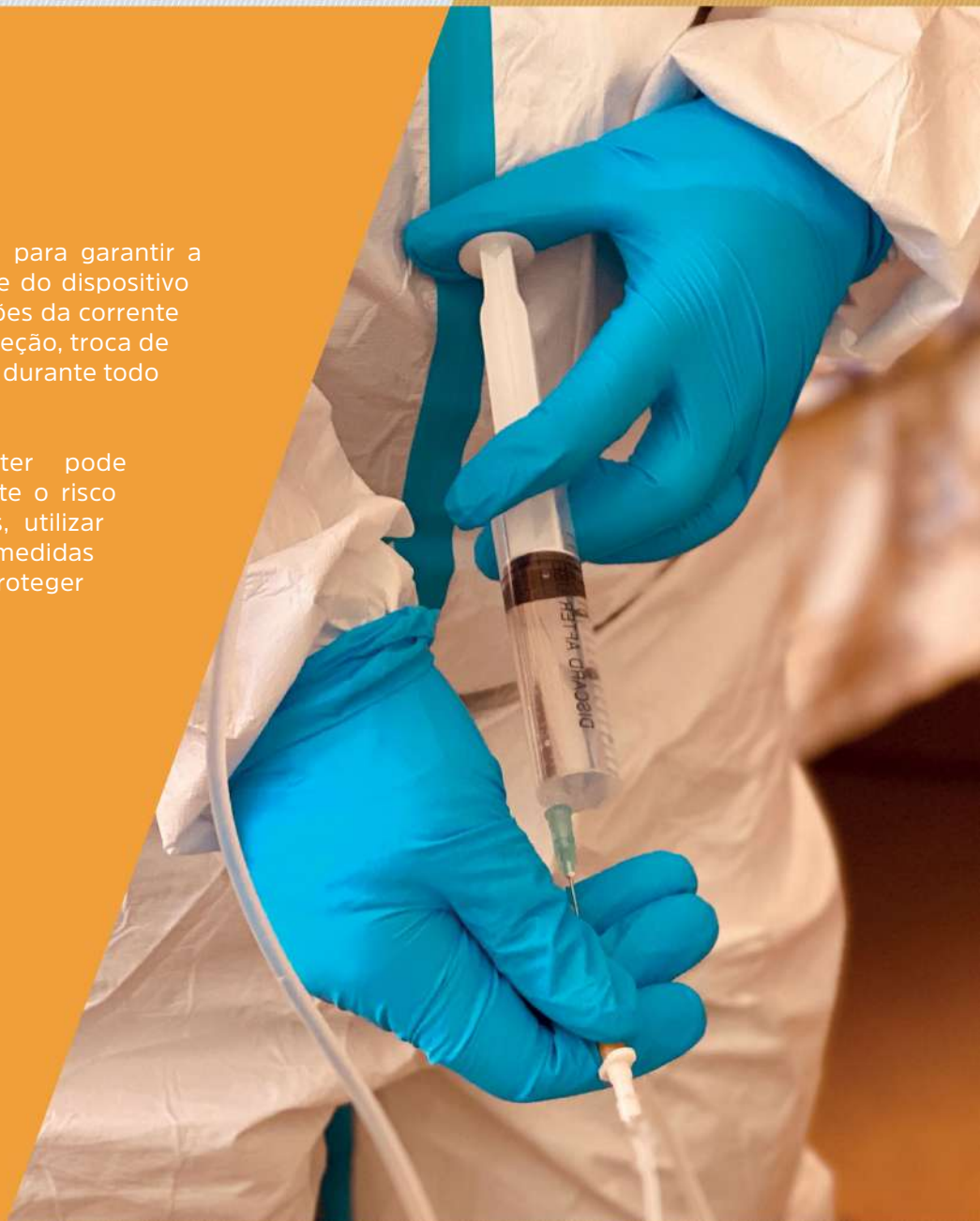
O foco é proporcionar proteção contínua, reduzindo riscos e promovendo qualidade no cuidado hospitalar.



MANUTENÇÃO DE CATÉTER

A manutenção adequada do cateter é essencial para garantir a segurança do paciente, preservar a funcionalidade do dispositivo e prevenir complicações, como obstruções e infecções da corrente sanguínea. O cuidado contínuo envolve limpeza, inspeção, troca de curativos e utilização de técnicas assépticas rigorosas durante todo o manuseio.

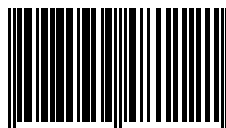
Quando negligenciada, a manutenção do cateter pode comprometer sua eficácia e aumentar significativamente o risco de eventos adversos. Seguir protocolos bem definidos, utilizar produtos apropriados e capacitar as equipes de saúde são medidas fundamentais para prolongar a vida útil do dispositivo e proteger o paciente.



PrevenCap® Riohex 2% CHG

2% de digliconato de clorexidina

- PADRONIZAÇÃO DE PROCEDIMENTO POR QUANTIDADE DE PRODUTO;
- CÓDIGO DE BARRAS UNITÁRIO; (FACILITA A IDENTIFICAÇÃO POR PACIENTE)

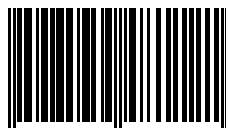


APRESENTAÇÃO: 25 FITAS COM 10 UNIDADE CADA
CÓDIGO: 0510105300

PrevenCap[®]

álcool isopropílico 70%

- PADRONIZAÇÃO DE PROCEDIMENTO POR QUANTIDADE DE PRODUTO;
- CÓDIGO DE BARRAS UNITÁRIO; (FACILITA A IDENTIFICAÇÃO POR PACIENTE)



APRESENTAÇÃO: 25 FITAS COM 10 UNIDADE CADA
CÓDIGO: 0510105302



CUIDADOS CRÍTICOS E INTENSIVOS

• • • • •

Soluções avançadas para cuidados de pacientes em estado crítico, incluindo a preparação da pele e desinfecção. O foco é garantir proteção e suporte em ambientes hospitalares intensivos.

CUIDADOS DIRETOS - CCI
HIGIENE CORPORAL

PRÉ-OPERATÓRIA
UTI
HIGIENE SIMPLES

Soluções voltadas à higiene corporal e aos cuidados essenciais com pacientes em diferentes fases do atendimento hospitalar.

Incluem procedimentos pré-operatórios, rotinas de UTI e práticas de higiene simples, assegurando conforto, segurança e redução de riscos de infecção.

O foco é oferecer suporte completo à equipe assistencial, promovendo qualidade e eficiência nos cuidados diários.



BANHOS

O banho pré-operatório é essencial para reduzir a microbiota da pele e prepará-la para a antissepsia, visando diminuir o número de bactérias e remover sujidades e oleosidades. É fundamental determinar o momento adequado, o volume do sabão antisséptico ou neutro, número de banhos o paciente deve tomar e se deve abranger todo o corpo ou concentrar-se na área cirúrgica planejada. Segundo AORN, um método padronizado de aplicação é ideal, e os pacientes devem receber instruções claras para garantir a máxima concentração do antisséptico na pele. Cuidados como higiene do couro cabeludo, das unhas e da cabeça em cirurgias cranioencefálicas são essenciais, assim como a ênfase na higiene oral e, quando previsto, a higiene oral com clorexidina a 0,12% em casos de entubação orotraqueal. É necessário fornecer toalhas limpas e proceder à troca de vestimentas após o banho.

A Clorexidina com Tensoativos, em apresentações de 2% e 4%, é indicada para degermação da pele antes de procedimentos invasivos e para o banho pré-operatório, bem como para o preparo das mãos dos profissionais de saúde antes e após o cuidado com os pacientes. A Clorexidina a 4% é recomendada em situações específicas, como surtos.

Quanto ao banho do recém-nascido, é uma atividade complexa, com uma variedade de práticas propostas devido à ausência de recomendações consensuais e influências culturais. Estudos recentes destacam o impacto das práticas de higiene na saúde da pele do recém-nascido, enfatizando a importância de um sabonete líquido neutro, dermatologicamente testado e livre de substâncias irritantes. Os sabonetes infantis devem ser hipoalergênicos e não conter álcool, sal, sulfatos, silicones, parabenos ou corantes, garantindo a integridade da pele e promovendo o conforto e bem estar da mãe e do bebê.



Riohex[®] 2% Esponja de Banho

Digliconato de clorexidina 0,02% mL/mL

O Riohex 2% Esponja de banho oferece higiene prática e segura, ideal para o preparo pré-operatório ou antes de um procedimento cirúrgico que envolva uma incisão na pele. Pronta para uso, higieniza sem agredir a pele, garantindo proteção e segurança diária.

PRONTA PARA USO

LIMPEZA SEGURA

DEGERMAÇÃO OPERATÓRIA



APRESENTAÇÃO: ESPONJA 22ML
CÓDIGO: 0510105247



HIGIENE SIMPLES

A limpeza simples é uma etapa fundamental nos cuidados clínicos e domiciliares, sendo o primeiro passo para promover a higiene adequada da pele e preparar a área para procedimentos posteriores, como antissepsia, curativos e avaliações. Seu principal objetivo é remover sujidades, oleosidades e resíduos sem agredir o tecido, mantendo a integridade e o equilíbrio fisiológico da pele.

A escolha do produto para essa etapa é determinante. Soluções fisiológicas estéreis e livres de conservantes, como a Rioderm Protection® Solução Fisiológica 0,9%, oferecem segurança visível e aplicação inteligente, garantindo a limpeza efetiva de ferimentos e mucosas com mínimo risco de irritação. Sua composição isotônica evita o ressecamento, contribuindo para um ambiente ideal à cicatrização.

Para alcançar o melhor resultado, recomenda-se seguir um método padronizado de aplicação, respeitando o volume adequado e a pressão controlada, de forma a evitar jatos agressivos. A embalagem com almotolia ergonômica facilita o controle de vazão, prevenindo contaminações e desperdícios.

Em situações clínicas, a limpeza simples precede a antissepsia e pode ser realizada sempre que houver presença de impurezas visíveis ou secreções. Já em ambiente domiciliar, é indicada para higienização de pequenas lesões, áreas de sutura ou para o cuidado contínuo com a pele sensível.

A utilização de produtos com tecnologia de filtração, estabilidade e pureza comprovadas, como a Rioderm Protection®, assegura um cuidado eficaz e confiável, promovendo conforto e segurança tanto para o paciente quanto para o profissional da saúde.



Rioderm Protection®

Solução Fisiológica 0,9%

Rioderm Protection® Solução Fisiológica 0,9% chegou para elevar o padrão de cuidado nos atendimentos clínicos e domiciliares.

Ideal para lavagem segura de ferimentos, agora em embalagem com almotolia ergonômica, que facilita o controle de vazão e evita jatos agressivos.

SEM CONSERVANTES

USO ADULTO E PEDIÁTRICO



ATENDE RDC Nº 576/2021

APRESENTAÇÃO: 250ML ALMOTOLIA

www.rioquimica.com.br

    /rioquimica

Inscreva-se em nosso canal no YouTube
e siga as nossas redes sociais.



ASSISTA AO NOSSO
VÍDEO INSTITUCIONAL



RIOQUÍMICA S.A.

Fone: +55 (17) 4009 4288 | E-mail: rioquimica@rioquimica.com.br

CENTRAL ADMINISTRATIVA | DISTRIBUIÇÃO | CORRESPONDÊNCIA:

Rua São Paulo, 30 | Vila Maceno | São José do Rio Preto - SP | CEP: 15060-035

CENTRAL INDUSTRIAL:

Avenida Tarraf, 2600 | Jardim Anice | São José do Rio Preto - SP | CEP: 15057-441

